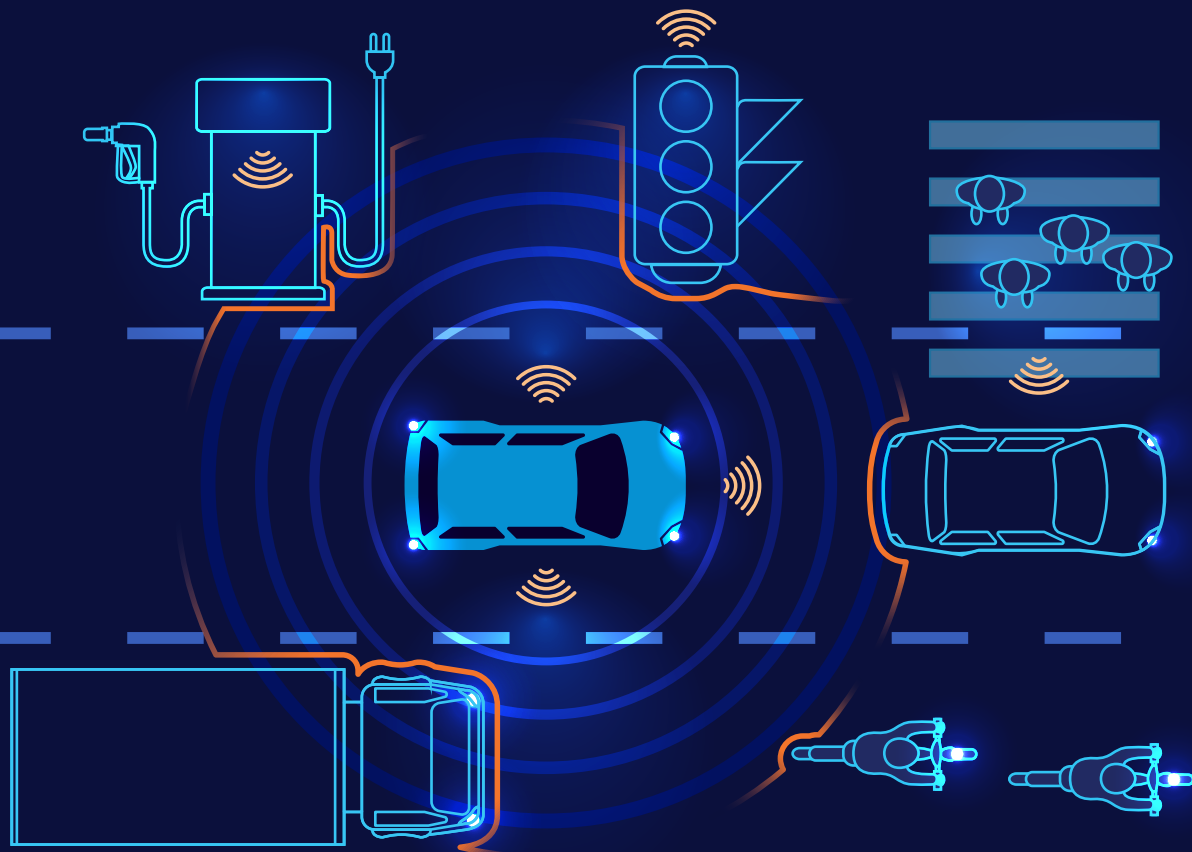


Transición inteligente hacia la movilidad del futuro

Estrategia país hacia una movilidad que garantice el desarrollo sostenible, el crecimiento económico y la innovación junto con el derecho a desplazarse con libertad, seguridad y a unos costes asequibles.



PILARES DE LA NUEVA MOVILIDAD



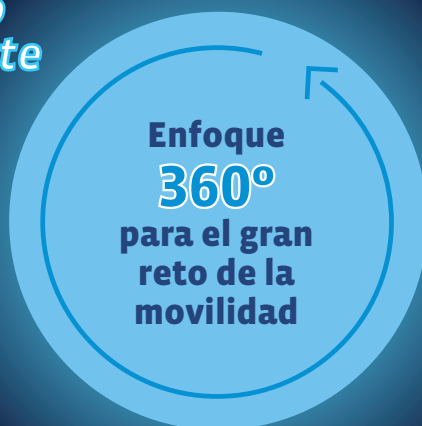
Medio ambiente

Movilidad sostenible enfocada en el cambio climático y la calidad del aire.

Desplazamiento de personas y mercancías, innovación, nuevos modelos de negocio.



Economía



Diferentes realidades. Movilidad Comprensible, asequible, inclusiva y segura.

Sociedad



Industria



Viabilidad técnica y económica, transición ordenada hacia el vehículo eléctrico y alternativo.



Ley de Movilidad como vector de crecimiento económico y como proyecto país



Renovación del parque circulante con vehículos de cero y bajas emisiones

- R2 Plan estructural y plurianual de incentivos.
- R3 Líneas de ayuda para puntos de recarga eléctrica.
- R4 Simplificación del marco de autorizaciones para el despliegue de puntos de recarga.
- R5 Interoperabilidad y optimización de la gestión energética (V2G).
- R6 Líneas de ayuda para suministro de gas natural incluyendo la doméstica.
- R7 Promoción del uso de gas renovable.
- R8 Promoción del uso de gas licuado del petróleo.
- R9 Red estratégica de puntos de repostaje de hidrógeno accesibles al público.

Fiscalidad orientada a los retos medioambientales

- R10 Orientada al uso y basada en parámetros medioambientales.
- R11 IVA reducido al vehículo alternativo.
- R12 ITP según antigüedad.
- R13 Deducciones en el Impuesto de Sociedades para la renovación de las flotas de vehículos de empresas.
- R14 Deducciones en el IRPF por la compra de vehículos de cero y bajas emisiones.
- R15 Bonificación del IAE sobre la actividad industrial derivada de la fabricación de vehículos alternativos.
- R16 Exención o tipo impositivo reducido a la electricidad para puntos de recarga rápida.

Armonización de políticas de movilidad

INFORMACIÓN ARMONIZADA Y PROTOCOLOS

- R17 Protocolo marco ante episodios de alta contaminación.
- R18 Consolidación del etiquetado de los vehículos de la DGT.
- R19 Elaboración de índices nacionales de calidad del aire homogéneos.
- R20 Información comprensible y con antelación sobre posibles episodios de alta contaminación.

ZONAS DE BAJAS EMISIONES

- R21 Definición equiparable entre los aspectos medioambientales, sociales y económicos.
- R22 Priorización al peatón, a la bicicleta, al transporte público, la movilidad compartida y los vehículos de cero y bajas emisiones.

APARCAMIENTO

- R23 Bonificación estacionamiento regulado a los vehículos de cero y bajas emisiones.

DISTRIBUCIÓN URBANA

- R24 Instrumentos específicos de ayudas a la renovación.
- R25 Incentivos carga y descarga para vehículos cero y bajas emisiones.
- R26 Optimización de los procesos logísticos.

PARA TAXIS Y VTC

- R27 Instrumentos específicos de ayuda a su renovación.
- R28 Optimización de los recorridos.
- R29 Aumento de las paradas para evitar recorridos en vacío.

PARA SERVICIOS MUNICIPALES

- R30 Renovación de autobuses por vehículos de cero y bajas emisiones.
- R31 Renovación flota de todos los servicios municipales por vehículos de cero y bajas emisiones.
- R32 Red de infraestructura de carga eléctrica y suministro de combustibles alternativos eficaz.
- R33 Optimización de las rutas y servicios municipales.
- R34 Criterios de carácter medioambiental en la contratación de servicios de proveedores.

INFRAESTRUCTURA

- R35 Aparcamientos de larga estancia intermodales en zonas de menor ocupación.
- R36 Carriles VAO para bus y taxi por parte de los vehículos de cero y bajas emisiones.

Impulso a las iniciativas de movilidad compartida

- R37 Promoción del Car Sharing con vehículos cero y bajas emisiones.
- R38 Promoción de sistemas de uso compartido como el ride pooling.
- R39 Incentivos a cualquier modelo de movilidad compartida en cualquier escenario de movilidad.

Optimización de los sistemas de gestión del tráfico

- R40 Ciudades españolas como referencia de la movilidad como servicio y en el desarrollo de soluciones de movilidad para el vehículo conectado y autónomo.
- R41 Optimización de la red semafórica y conexión con el resto de los elementos de la vía.
- R42 Desarrollo de soluciones tecnológicas que reduzcan el tiempo de búsqueda de estacionamiento.
- R43 Aplicaciones tecnológicas que optimicen el cálculo de la ruta y ofrezcan al usuario más información.

Sensibilización y concienciación ciudadana y empresarial

- R44 Uso del Car Sharing corporativo.
- R45 Planes que incentiven los proyectos de transporte colectivo para empleados.
- R46 Alternativas al vehículo privado en la movilidad laboral.
- R47 Potenciar la formación sobre técnicas de conducción eficiente e inteligente.
- R48 Sistema de transporte público eficiente, asequible, de calidad e integrado con el vehículo privado.
- R49 Promoción de los modos activos de movilidad: bicicleta y peatón.

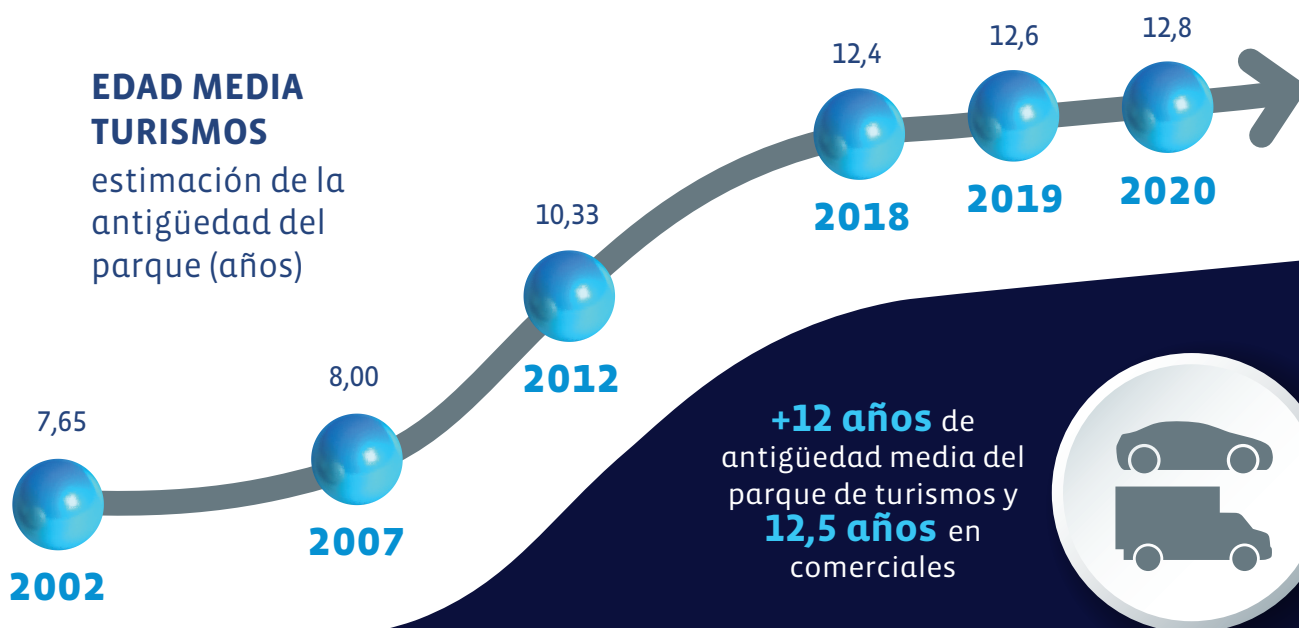
Integración de las políticas urbanísticas con la movilidad del futuro

- R50 Coordinación entre las políticas urbanísticas y las políticas de movilidad.

50 RECOMENDACIONES

para una transición inteligente hacia la movilidad del futuro

LAS NUEVAS TECNOLOGÍAS Y LA RENOVACIÓN DEL PARQUE COMO ELEMENTOS CLAVE EN EL CAMBIO DE PARADIGMA



El **20%** de los coches en circulación más antiguos, generan el **80%** de la contaminación



Aproximadamente el **45%** de los accidentes se corresponden con vehículos de más de **10 años**



13,8 años Edad media de los turismos implicados en accidentes con fallecidos



España tiene un parque circulante fuertemente envejecido y con clara tendencia a un mayor envejecimiento



180.000 coches vendidos con más de **20 años**



19 años Edad media de los vehículos que se achatarran

