

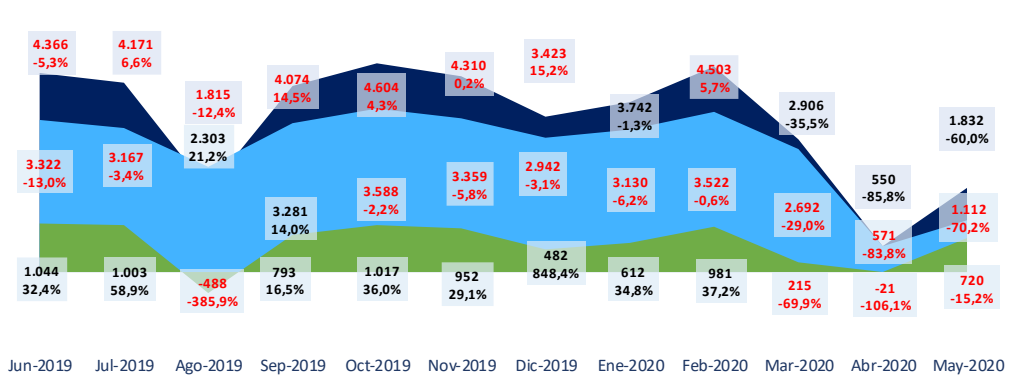


# 1 El Sector de Automoción <sup>(1)</sup> en el Comercio Exterior de España. Balanza Comercial

Millones de euros y variación interanual

Avance mensual. Últimos 12 meses

Acumulado Año



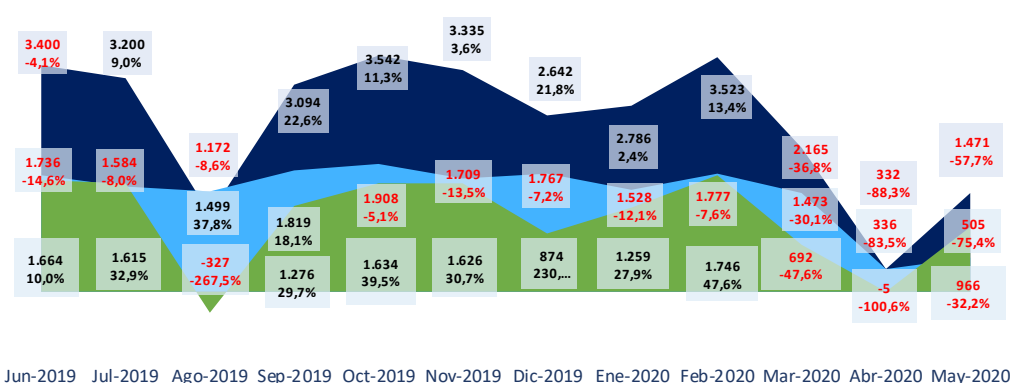
Exportación	13.533
Importación	11.025
Saldo	2.507

## 1.1 Exportación e Importación de Vehículos <sup>(1)</sup>. Balanza Comercial

Millones de euros y variación interanual

Avance mensual. Últimos 12 meses

Acumulado Año



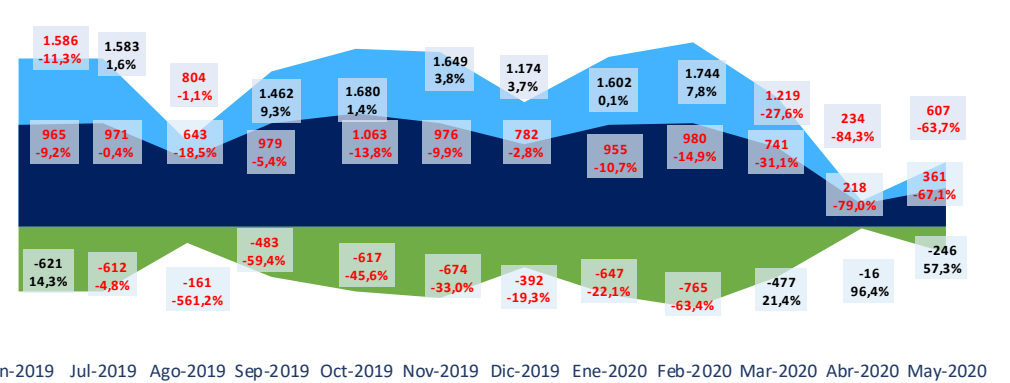
Exportación	10.277
Importación	5.619
Saldo	4.658

## 1.2 Sector de Componentes para Automoción <sup>(1)</sup>. Balanza Comercial

Millones de euros y variación interanual

Avance mensual. Últimos 12 meses

Acumulado Año



Exportación	3.255
Importación	5.406
Saldo	-2.151

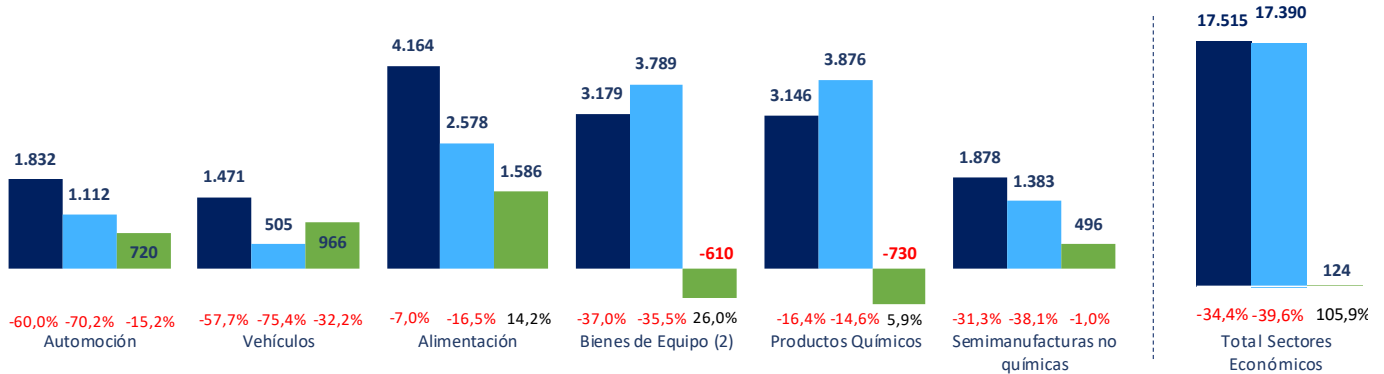


## 2

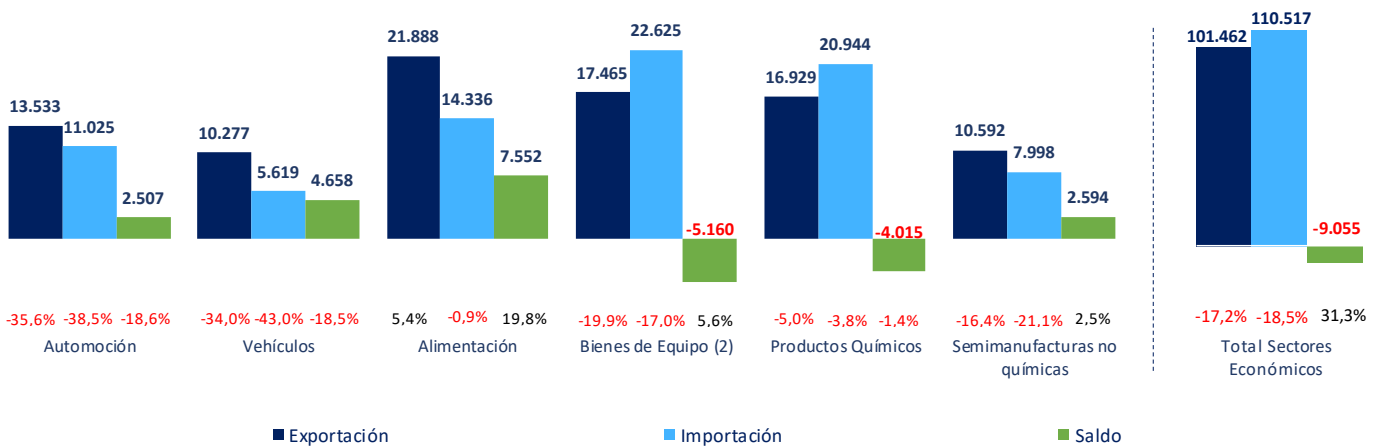
### Sector de Automoción Y Vehículos vs Principales Sectores de la Economía

Millones de euros y variación interanual

Balanza Comercial del mes de Mayo de 2020



Balanza Comercial acumulada hasta Mayo de 2020



■ Exportación ■ Importación ■ Saldo

## 3

### Principales Destinos de la Exportación y Países de Origen de las Importaciones

Millones de euros y variación interanual

Top 10 Destinos de la Exportación de Vehículos en 2020

País	Valor	Variación	Cuota s/ Total
Alemania	1.988	-38,3%	19,3%
Francia	1.927	-28,4%	18,8%
Reino Unido	1.391	-35,0%	13,5%
Italia	1.206	-31,9%	11,7%
Bélgica	607	-42,0%	5,9%
Portugal	330	-28,4%	3,2%
Estados Unidos	236	-29,0%	2,3%
Turquía	221	28,8%	2,1%
Holanda	209	-39,1%	2,0%
Polonia	207	-44,9%	2,0%

Top 10 Países de Origen de la Importación de Vehículos en 2020

País	Valor	Variación	Cuota s/ Total
Alemania	1.431	-50,1%	25,5%
Francia	681	-54,3%	12,1%
Japón	488	-33,5%	8,7%
Reino Unido	385	-42,7%	6,9%
Rep. Checa	306	-42,0%	5,4%
Turquía	267	-48,8%	4,8%
Eslovaquia	256	-30,1%	4,6%
Rep. Corea	233	-45,0%	4,2%
Italia	226	-51,3%	4,0%
Hungría	159	-28,7%	2,8%

**Fuentes:** Las estadísticas que figuran en este informe corresponden a datos de comercio declarado proporcionados por el Departamento de Aduanas e II.EE. de la Agencia Tributaria (Aduanas).

(1) Las estadísticas del Sector de Automoción se corresponden con las partidas arancelarias de Vehículos Nuevos (Partidas: 8701 - 8705) destinados tanto al transporte de personas como de mercancías, y de sus Componentes y Motores (Partidas: 8407, 8706-8708).

(2) En "Bienes de Equipo" se excluyen los vehículos comerciales e industriales para transporte de mercancías por considerarse propios del sector de automoción.