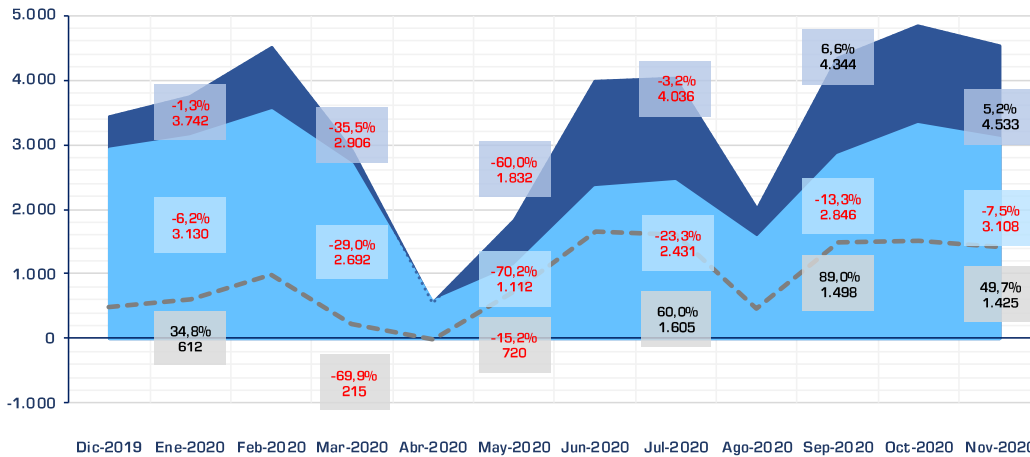


1 El sector de automoción ⁽¹⁾ en el comercio exterior de España

Millones de euros y variación interanual

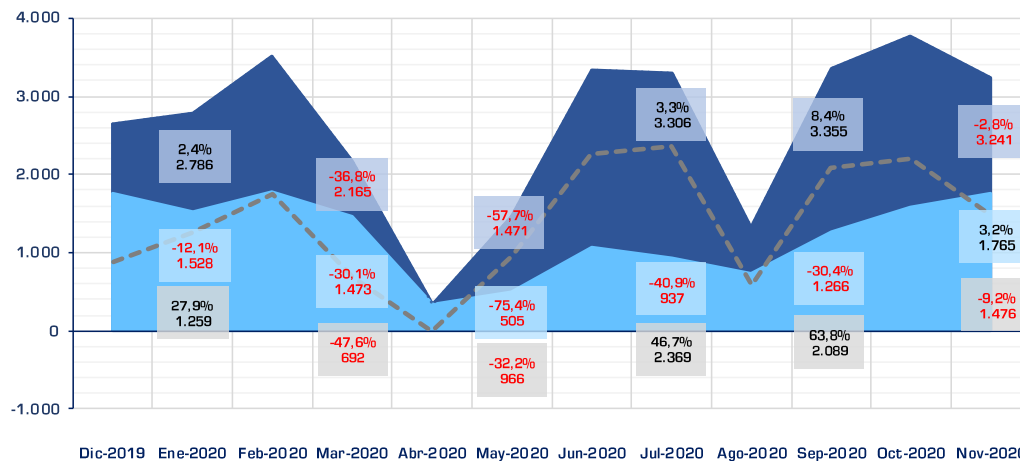


Acumulado Año

Exportación	37.273
	-15,9%
Importación	26.609
	-28,0%
Saldo	10.664
	44,1%

1.1 Exportación e importación de vehículos ⁽¹⁾

Millones de euros y variación interanual

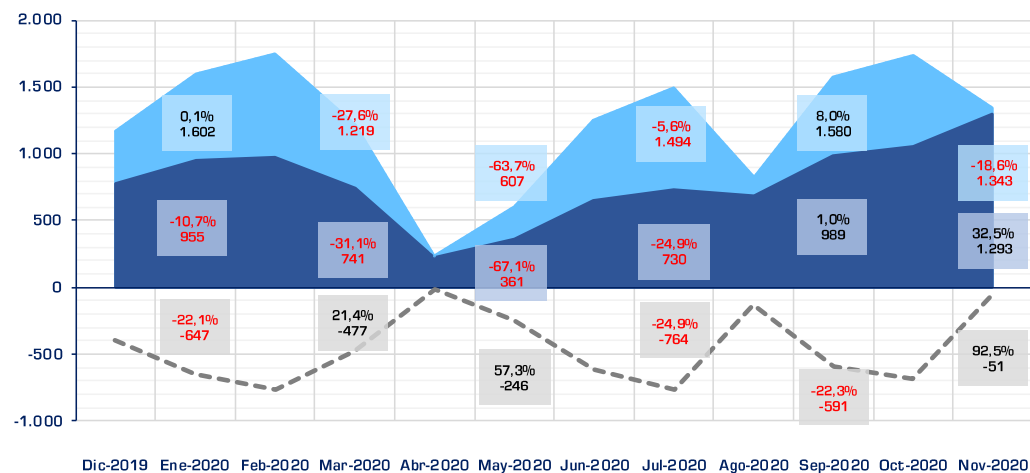


Acumulado Año

Exportación	28.624
	-14,1%
Importación	12.968
	-35,5%
Saldo	15.656
	18,6%

1.2 Sector de componentes para automoción ⁽¹⁾

Millones de euros y variación interanual



Acumulado Año

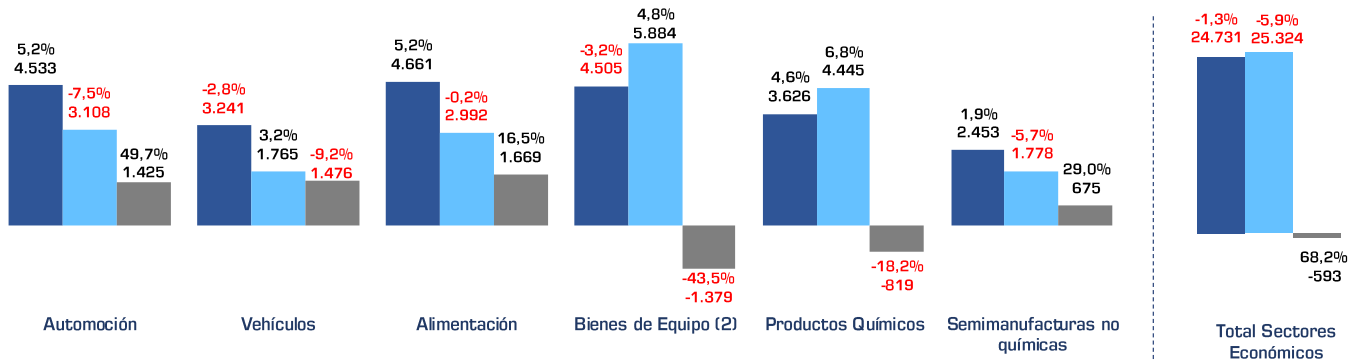
Exportación	8.649
	-21,6%
Importación	13.641
	-19,0%
Saldo	-4.992
	14,0%

2

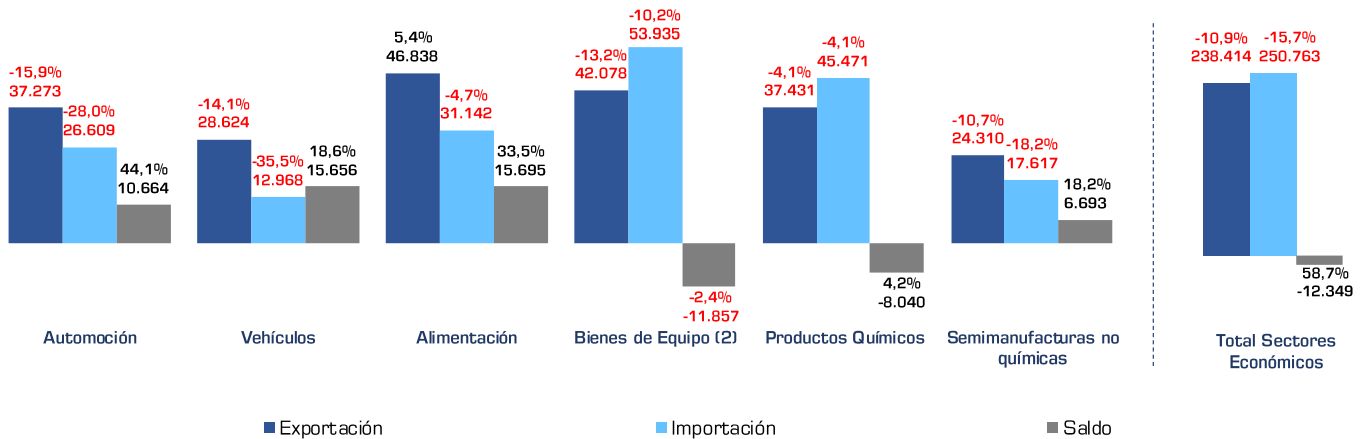
Evolución de los principales sectores de la economía

Millones de euros y variación interanual

Noviembre de 2020



Acumulado hasta Noviembre de 2020



3

Destinos de la exportación y países de origen de las importaciones

Acumulado hasta noviembre 2020

Millones de euros y variación interanual

Top 10 Destinos de la exportación de vehículos en 2020

País	Valor	Variación	Cuota s/ Total
Francia	5.580	1,4%	25,8%
Alemania	5.558	-12,4%	25,7%
Reino Unido	2.766	-31,8%	12,8%
Italia	2.416	-22,7%	11,2%
Bélgica	1.335	-27,3%	6,2%
Turquía	733	98,6%	3,4%
Portugal	632	-26,4%	2,9%
Estados Unidos	526	-9,4%	2,4%
Países Bajos	476	-24,5%	2,2%
Polonia	436	-36,5%	2,0%

Top 10 países de origen de la importación de vehículos en 2020

País	Valor	Variación	Cuota s/ Total
Alemania	2.894	-43,7%	25,8%
Francia	1.364	-49,5%	12,2%
Japón	870	-39,6%	7,8%
Reino Unido	650	-47,5%	5,8%
Rep. Checa	601	-40,9%	5,4%
Turquía	567	-41,9%	5,1%
Rep. Corea	513	-32,9%	4,6%
Eslovaquia	511	-26,7%	4,6%
Italia	505	-39,7%	4,5%
Portugal	357	-28,1%	3,2%

Fuentes: Las estadísticas que figuran en este informe corresponden a datos de comercio declarado proporcionados por el Departamento de Aduanas e I.EE. de la Agencia Tributaria (Aduanas).

(1) Las estadísticas del Sector de Automoción se corresponden con las partidas arancelarias de Vehículos Nuevos (Partidas: 8701 - 8705) destinados tanto al transporte de personas como de mercancías, y de sus Componentes y Motores (Partidas: 8407, 8706-8708).

(2) En "Bienes de Equipo" se excluyen los vehículos comerciales e industriales para transporte de mercancías por considerarse propios del sector de automoción.