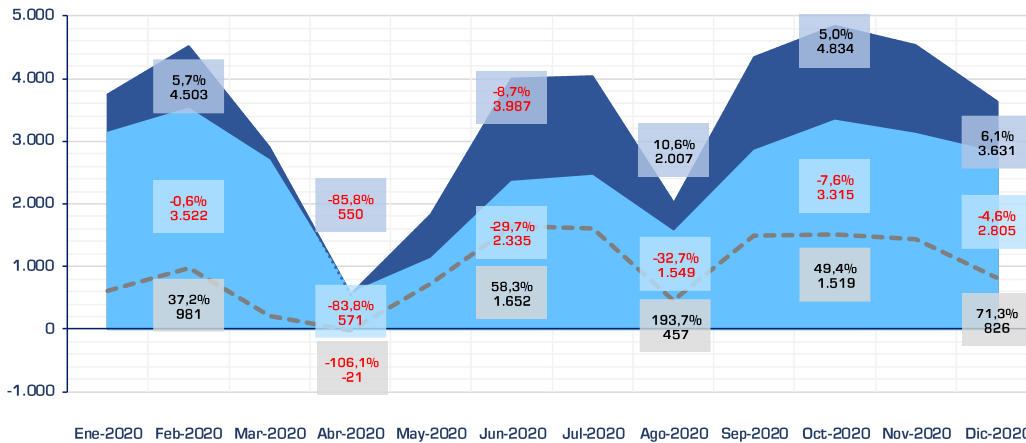


1 El sector de automoción ⁽¹⁾ en el comercio exterior de España

Millones de euros y variación interanual

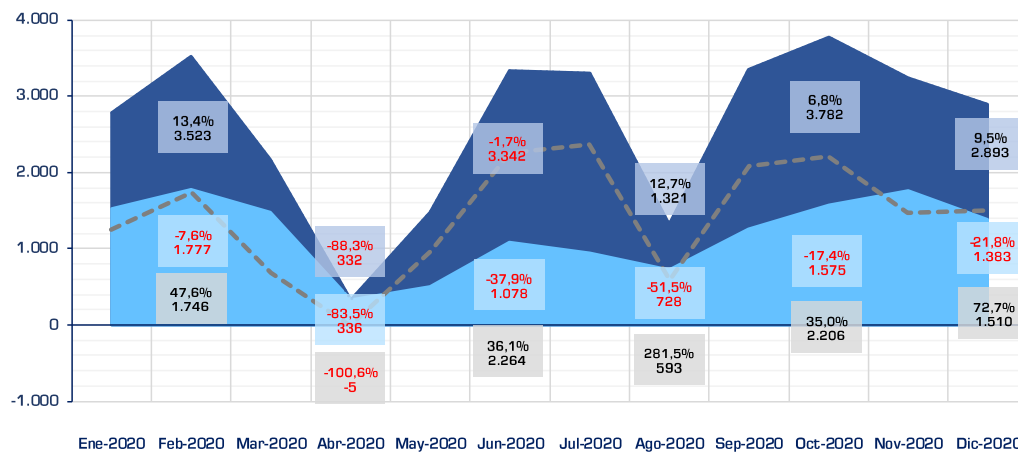


Acumulado Año

Exportación	40.904
Importación	29.414
Saldo	11.490
	-14,4%
	-26,3%
	45,8%

1.1 Exportación e importación de vehículos ⁽¹⁾

Millones de euros y variación interanual

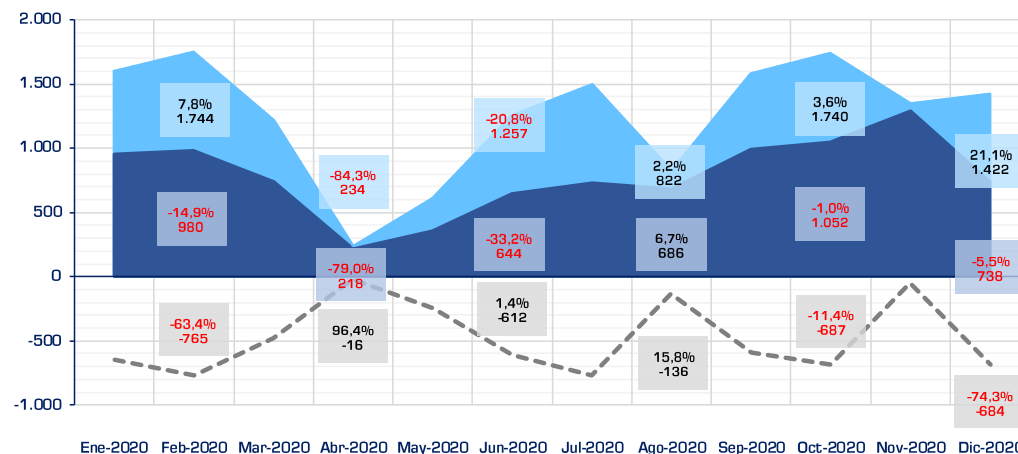


Acumulado Año

Exportación	31.516
Importación	14.351
Saldo	17.166
	-12,3%
	-34,4%
	21,9%

1.2 Sector de componentes para automoción ⁽¹⁾

Millones de euros y variación interanual



Acumulado Año

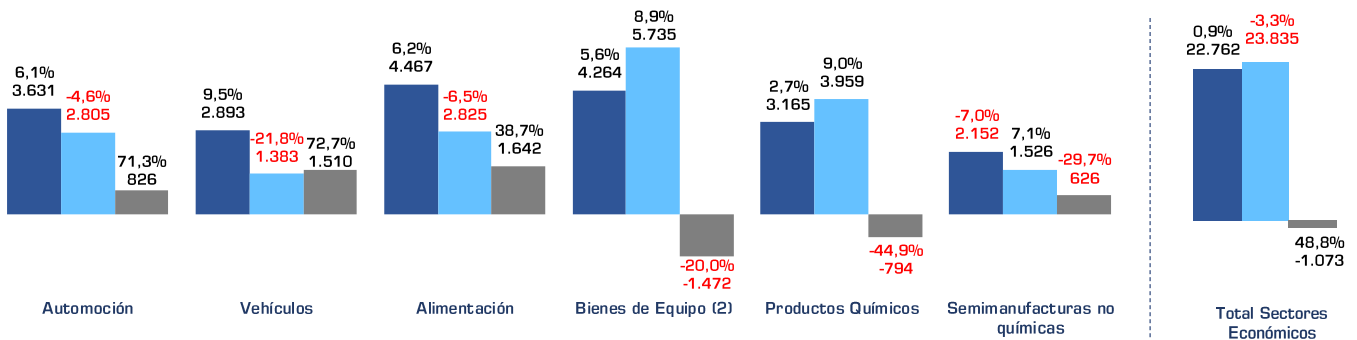
Exportación	9.388
Importación	15.063
Saldo	-5.676
	-20,5%
	-16,3%
	8,4%

2

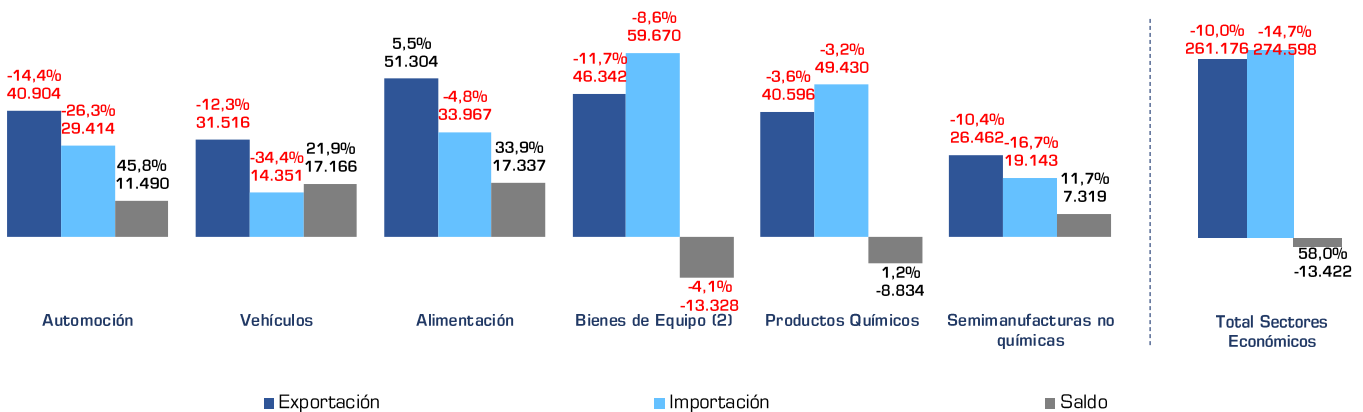
Evolución de los principales sectores de la economía

Millones de euros y variación interanual

Diciembre de 2020



Acumulado hasta Diciembre de 2020



3

Destinos de la exportación y países de origen de las importaciones

Acumulado hasta diciembre 2020

Millones de euros y variación interanual

Top 10 Destinos de la exportación de vehículos en 2020			
País	Valor	Variación	Cuota s/ Total
Francia	6.941	0,2%	22,0%
Alemania	6.687	-9,7%	21,2%
Reino Unido	3.395	-26,3%	10,8%
Italia	3.088	-19,7%	9,8%
Bélgica	1.531	-31,7%	4,9%
Turquía	1.010	133,7%	3,2%
Portugal	761	-27,8%	2,4%
Estados Unidos	635	-8,6%	2,0%
Países Bajos	598	-21,7%	1,9%
Austria	532	-15,8%	1,7%

Top 10 países de origen de la importación de vehículos en 2020			
País	Valor	Variación	Cuota s/ Total
Alemania	3.594	-40,0%	25,0%
Francia	1.764	-45,6%	12,3%
Japón	1.038	-40,2%	7,2%
Reino Unido	916	-39,4%	6,4%
Rep. Checa	850	-29,4%	5,9%
Turquía	727	-34,9%	5,1%
Italia	726	-25,4%	5,1%
Rep. Corea	629	-29,7%	4,4%
Eslovaquia	621	-28,4%	4,3%
Portugal	451	-24,3%	3,1%

Fuentes: Las estadísticas que figuran en este informe corresponden a datos de comercio declarado proporcionados por el Departamento de Aduanas e II.EE. de la Agencia Tributaria (Aduanas).

(1) Las estadísticas del Sector de Automoción se corresponden con las partidas arancelarias de Vehículos Nuevos (Partidas: 8701 - 8705) destinados tanto al transporte de personas como de mercancías, y de sus Componentes y Motores (Partidas: 8407, 8706-8708).

(2) En "Bienes de Equipo" se excluyen los vehículos comerciales e industriales para transporte de mercancías por considerarse propios del sector de automoción.