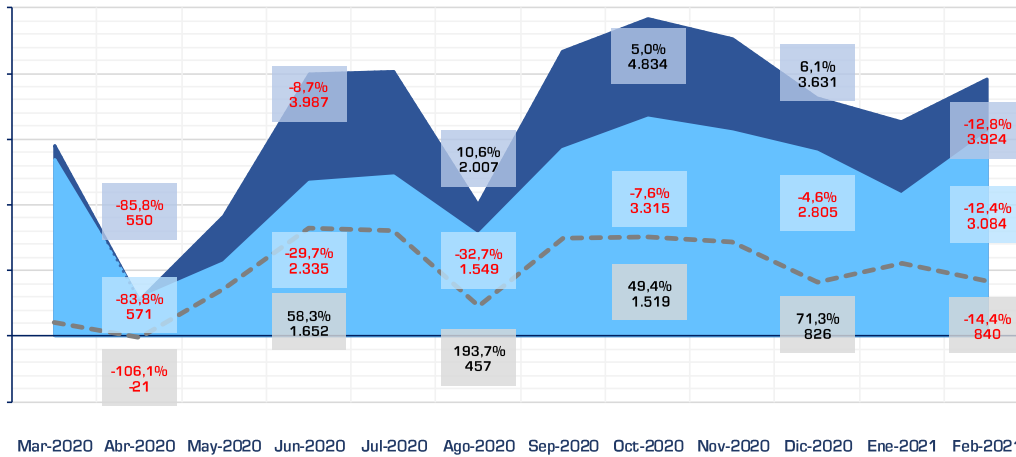


1 El sector de automoción ⁽¹⁾ en el comercio exterior de España

Millones de euros y variación interanual

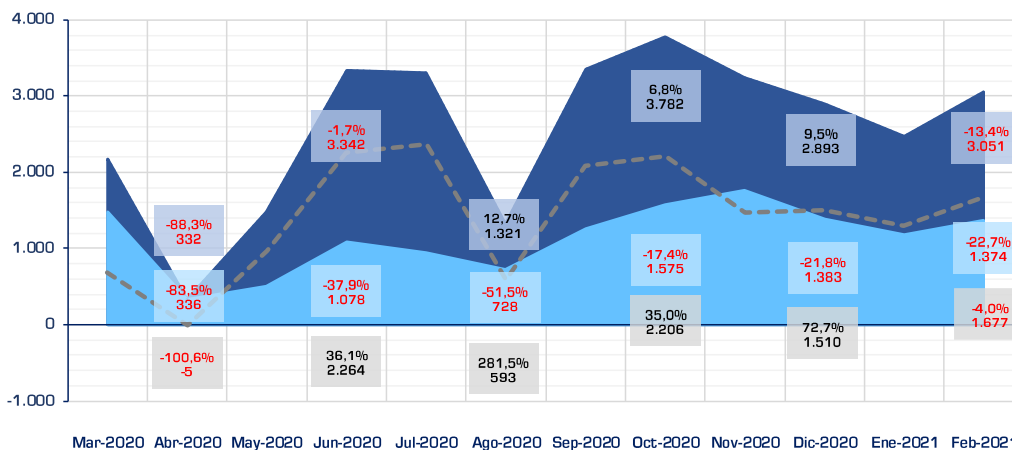


Acumulado Año

Exportación	7.184	-12,9%
Importación	5.241	-21,2%
Saldo	1.943	21,9%

1.1 Exportación e importación de vehículos ⁽¹⁾

Millones de euros y variación interanual

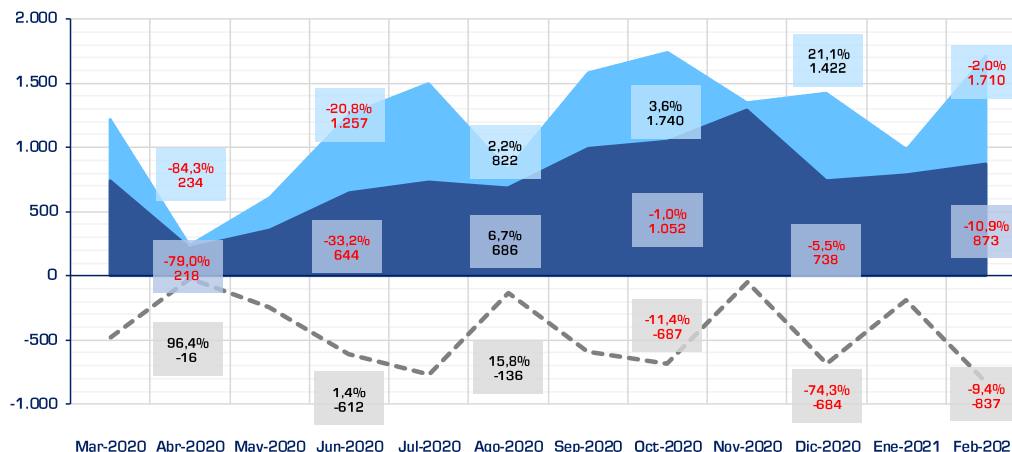


Acumulado Año

Exportación	5.520	-12,5%
Importación	2.547	-22,9%
Saldo	2.973	-1,1%

1.2 Sector de componentes para automoción ⁽¹⁾

Millones de euros y variación interanual



Acumulado Año

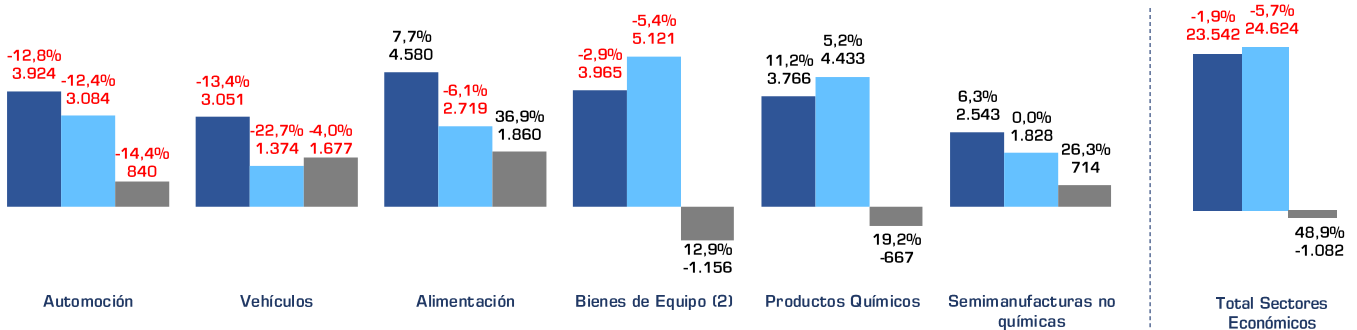
Exportación	1.664	-14,0%
Importación	2.694	-19,5%
Saldo	-1.030	27,0%

2

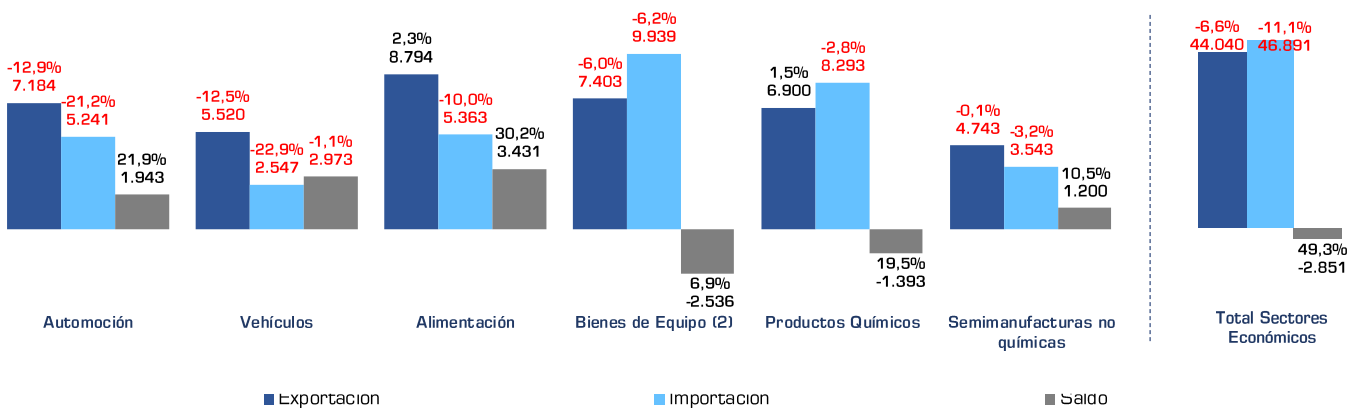
Evolución de los principales sectores de la economía

Millones de euros y variación interanual

Febrero de 2021



Acumulado hasta Febrero de 2021



3

Destinos de la exportación y países de origen de las importaciones

Acumulado hasta febrero de 2021

Millones de euros y variación interanual

Top 10 Destinos de la exportación de vehículos en 2021

País	Valor	Variación	Cuota s/ Total
Alemania	1.150	-7,8%	20,8%
Francia	988	-19,3%	17,9%
Reino Unido	814	-6,2%	14,7%
Italia	618	-20,4%	11,2%
Turquía	210	75,2%	3,8%
Bélgica	164	-50,3%	3,0%
Países Bajos	110	-5,1%	2,0%
Portugal	99	-55,1%	1,8%
Dinamarca	97	82,7%	1,8%
Austria	96	-1,3%	1,7%

Top 10 países de origen de la importación de vehículos en 2021

País	Valor	Variación	Cuota s/ Total
Alemania	537	-42,7%	21,1%
Francia	291	-28,8%	11,4%
Rep. Checa	252	36,4%	9,9%
Eslovaquia	181	13,1%	7,1%
Reino Unido	164	-31,2%	6,4%
Turquía	158	-32,4%	6,2%
Japón	139	-43,2%	5,5%
Rep. Corea	116	-18,1%	4,6%
Italia	106	-17,5%	4,2%
Suecia	93	9,8%	3,6%

Fuentes: Las estadísticas que figuran en este informe corresponden a datos de comercio declarado proporcionados por el Departamento de Aduanas e II.EE. de la Agencia Tributaria (Aduanas).

(1) Las estadísticas del Sector de Automoción se corresponden con las partidas arancelarias de Vehículos Nuevos (Partidas: 8701 - 8705) destinados tanto al transporte de personas como de mercancías, y de sus Componentes y Motores (Partidas: 8407, 8706-8708).

(2) En "Bienes de Equipo" se excluyen los vehículos comerciales e industriales para transporte de mercancías por considerarse propios del sector de automoción.