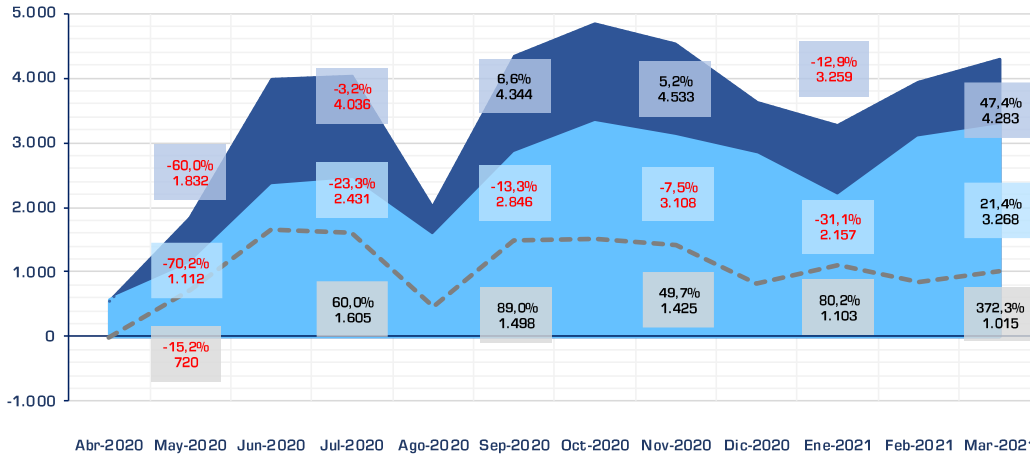


1 El sector de automoción ⁽¹⁾ en el comercio exterior de España

Millones de euros y variación interanual

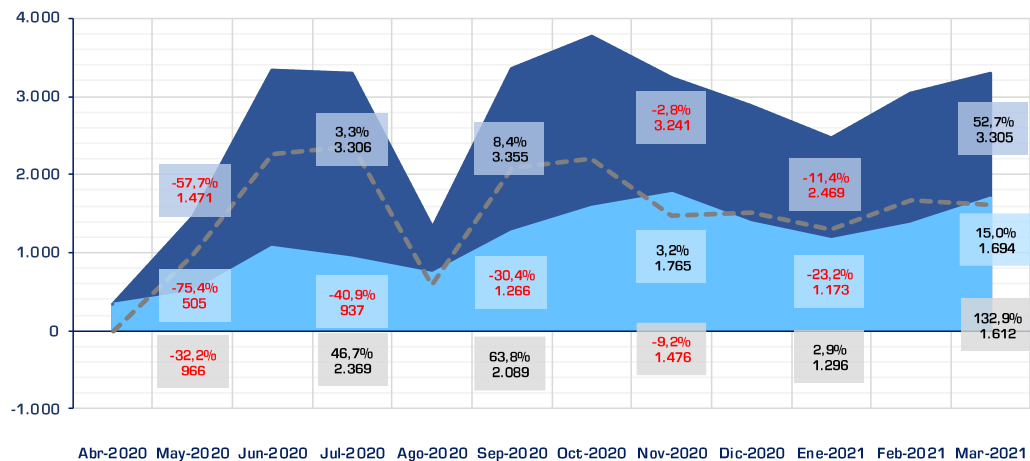


Acumulado Año

Exportación	11.467	2,8%
Importación	8.509	-8,9%
Saldo	2.957	63,6%

1.1 Exportación e importación de vehículos ⁽¹⁾

Millones de euros y variación interanual

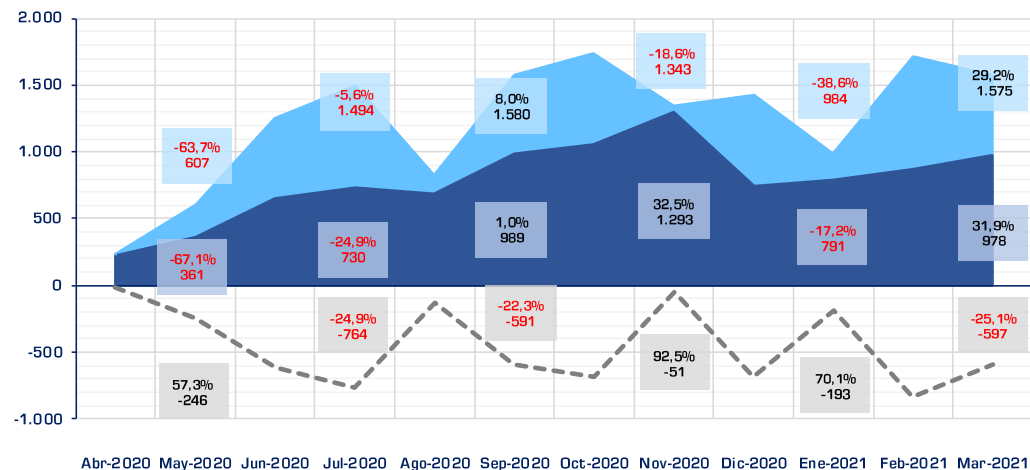


Acumulado Año

Exportación	8.825	4,1%
Importación	4.241	-11,2%
Saldo	4.584	24,0%

1.2 Sector de componentes para automoción ⁽¹⁾

Millones de euros y variación interanual



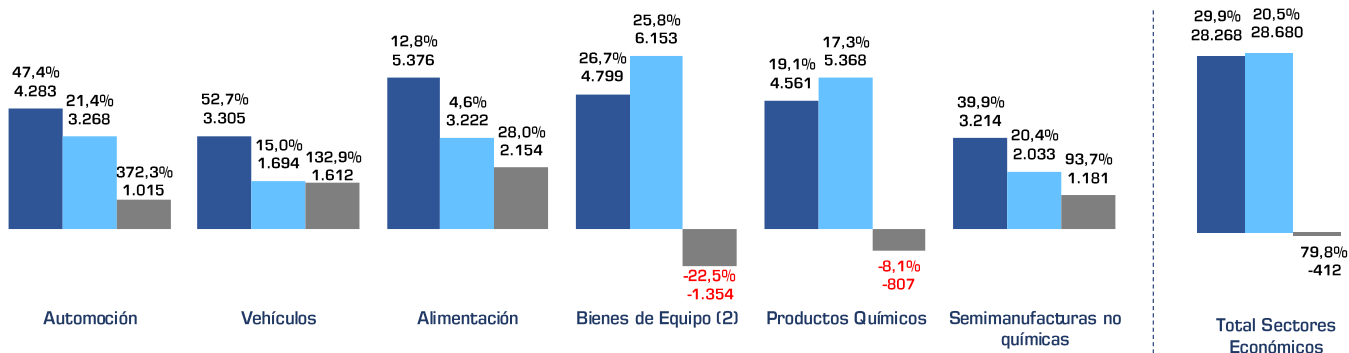
Acumulado Año

Exportación	2.642	-1,3%
Importación	4.269	-6,5%
Saldo	-1.627	13,9%

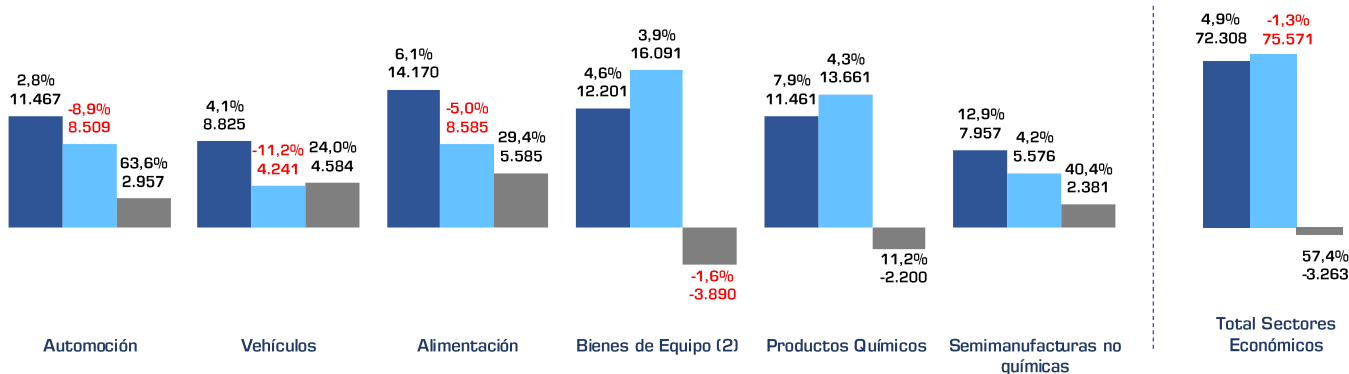
2 Evolución de los principales sectores de la economía

Millones de euros y variación interanual

Marzo de 2021



Acumulado hasta Marzo de 2021



3 Destinos de la exportación y países de origen de las importaciones

Acumulado hasta marzo de 2021

Millones de euros y variación interanual

Top 10 Destinos de la exportación de vehículos en 2021

País	Valor	Variación	Cuota s/ Total
Alemania	1.769	9,5%	20,0%
Francia	1.658	5,0%	18,8%
Reino Unido	1.237	1,4%	14,0%
Italia	966	-5,5%	10,9%
Turquía	349	102,6%	4,0%
Bélgica	274	-41,0%	3,1%
Países Bajos	201	17,8%	2,3%
Portugal	157	-45,3%	1,8%
Austria	147	13,8%	1,7%
Polonia	145	-13,5%	1,6%

Top 10 países de origen de la importación de vehículos en 2021

País	Valor	Variación	Cuota s/ Total
Alemania	836	-34,5%	21,3%
Francia	432	-30,8%	11,0%
Rep. Checa	390	45,0%	9,9%
Reino Unido	278	-21,9%	7,1%
Eslovaquia	268	25,3%	6,8%
Turquía	238	1,8%	6,1%
Japón	206	-42,9%	5,2%
Rep. Corea	186	3,5%	4,7%
Italia	160	-12,2%	4,1%
Suecia	143	69,7%	3,7%

Fuentes: Las estadísticas que figuran en este informe corresponden a datos de comercio declarado proporcionados por el Departamento de Aduanas e I.E.E. de la Agencia Tributaria (Aduanas).

(1) Las estadísticas del Sector de Automoción se corresponden con las partidas arancelarias de Vehículos Nuevos (Partidas: 8701 - 8705) destinados tanto al transporte de personas como de mercancías, y de sus Componentes y Motores (Partidas: 8407, 8706-8708).

(2) En "Bienes de Equipo" se excluyen los vehículos comerciales e industriales para transporte de mercancías por considerarse propios del sector de automoción.