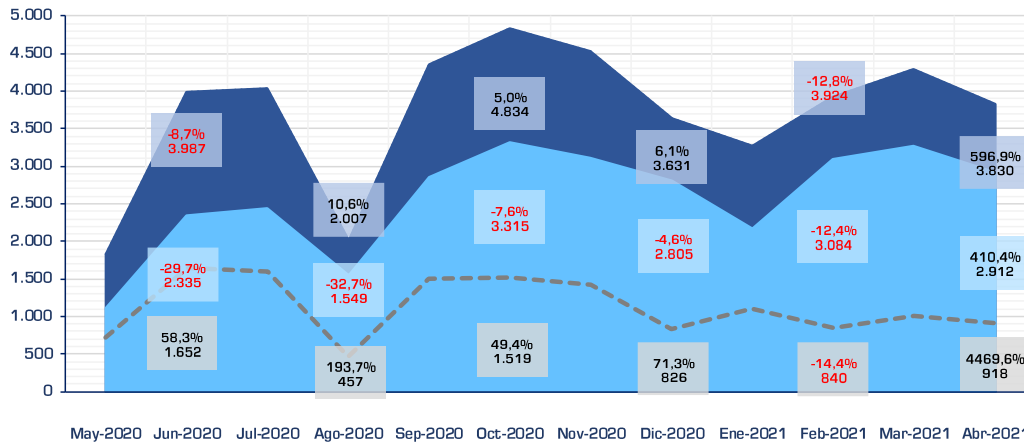


# 1 El sector de automoción <sup>(1)</sup> en el comercio exterior de España

Millones de euros y variación interanual

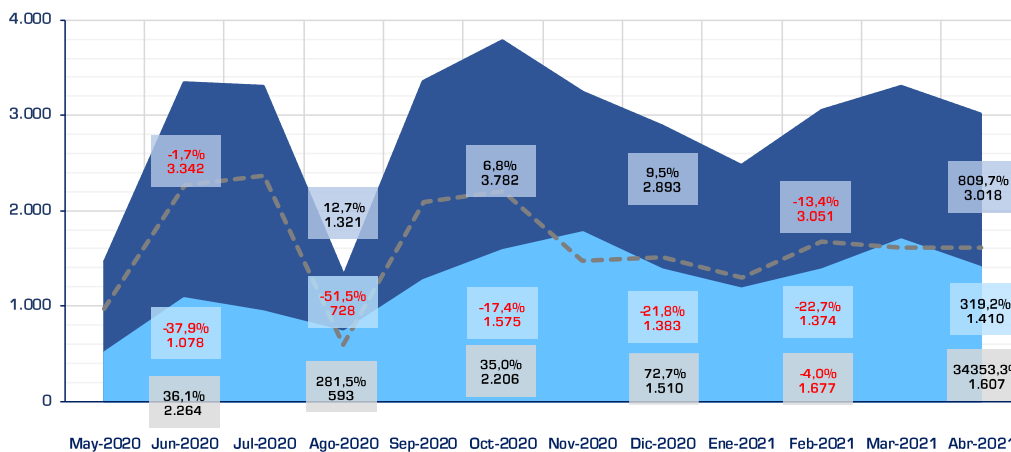


Acumulado Año

Exportación	15.297	30,7%
Importación	11.422	15,2%
Saldo	3.876	116,9%

## 1.1 Exportación e importación de vehículos <sup>(1)</sup>

Millones de euros y variación interanual

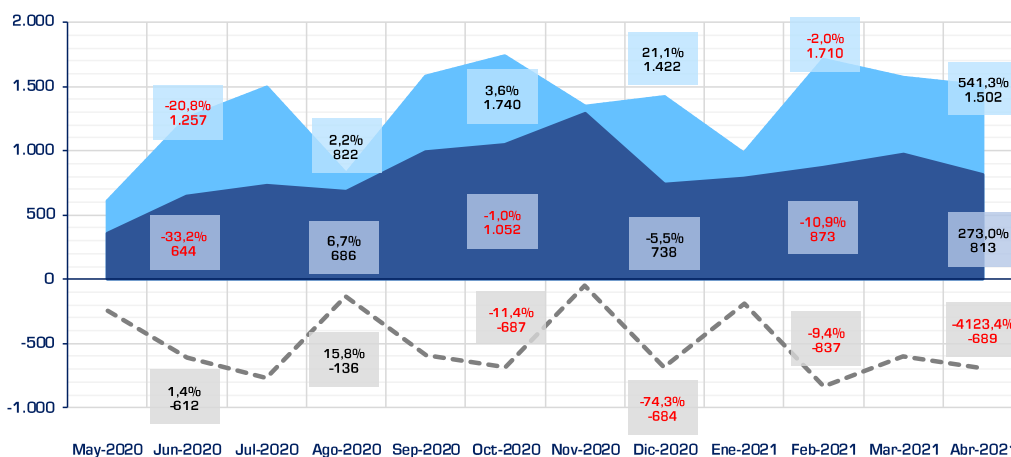


Acumulado Año

Exportación	11.843	34,5%
Importación	5.651	10,5%
Saldo	6.192	67,7%

## 1.2 Sector de componentes para automoción <sup>(1)</sup>

Millones de euros y variación interanual



Acumulado Año

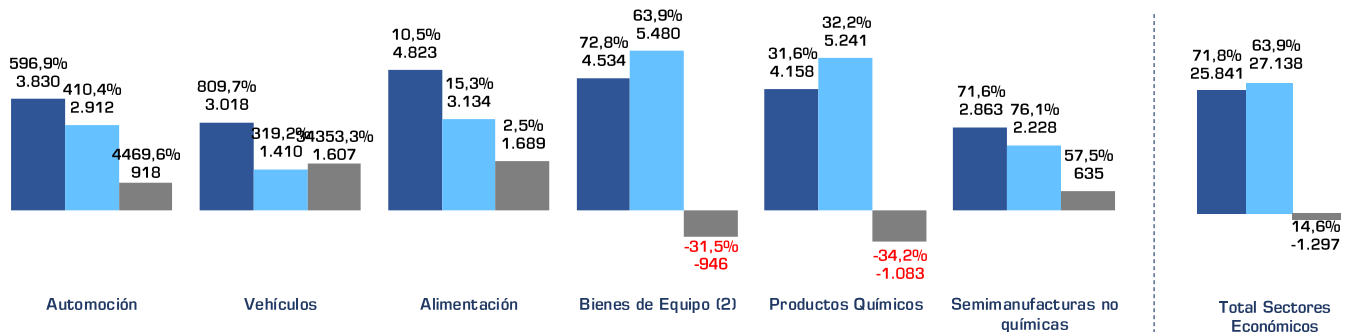
Exportación	3.454	19,3%
Importación	5.771	20,2%
Saldo	-2.316	-21,6%

2

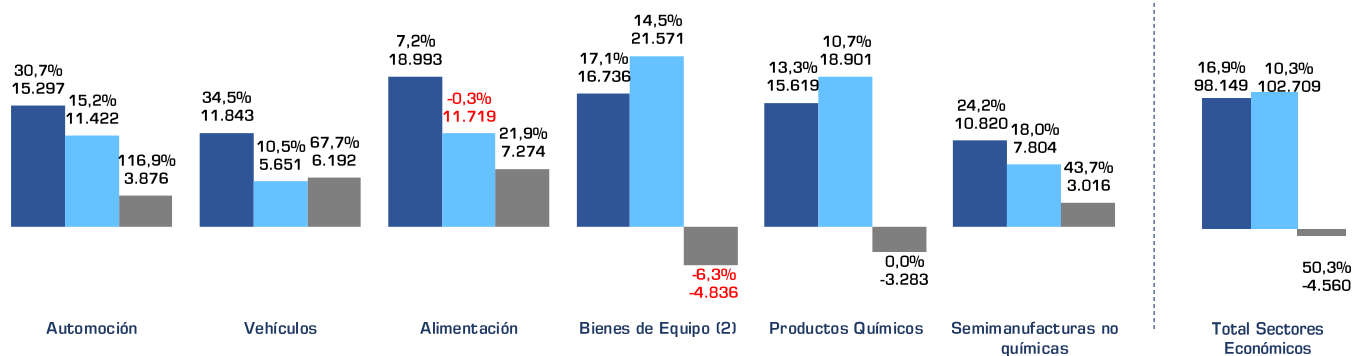
## Evolución de los principales sectores de la economía

Millones de euros y variación interanual

### Abril de 2021



### Acumulado hasta Abril de 2021



3

## Destinos de la exportación y países de origen de las importaciones

### Acumulado hasta abril de 2021

Millones de euros y variación interanual

#### Top 10 Destinos de la exportación de vehículos en 2021

País	Valor	Variación	Cuota s/ Total
Francia	2.423	47,4%	20,5%
Alemania	2.327	38,0%	19,7%
Reino Unido	1.517	22,7%	12,8%
Italia	1.346	25,2%	11,4%
Turquía	434	116,0%	3,7%
Bélgica	395	-16,2%	3,3%
Países Bajos	260	46,5%	2,2%
Portugal	214	-28,5%	1,8%
Polonia	205	18,5%	1,7%
Austria	198	43,4%	1,7%

#### Top 10 países de origen de la importación de vehículos en 2021

País	Valor	Variación	Cuota s/ Total
Alemania	1.323	1,1%	23,4%
Francia	615	-6,0%	10,9%
Rep. Checa	498	76,2%	8,8%
Reino Unido	350	-7,9%	6,2%
Turquía	340	36,1%	6,0%
Eslovaquia	332	47,7%	5,9%
Japón	322	-23,1%	5,7%
Italia	272	42,7%	4,8%
Rep. Corea	252	17,8%	4,5%
Suecia	203	121,6%	3,6%

**Fuentes:** Las estadísticas que figuran en este informe corresponden a datos de comercio declarado proporcionados por el Departamento de Aduanas e I.E.E. de la Agencia Tributaria (Aduanas).

(1) Las estadísticas del Sector de Automoción se corresponden con las partidas arancelarias de Vehículos Nuevos (Partidas: 8701 - 8705) destinados tanto al transporte de personas como de mercancías, y de sus Componentes y Motores (Partidas: 8407, 8706-8708).

(2) En "Bienes de Equipo" se excluyen los vehículos comerciales e industriales para transporte de mercancías por considerarse propios del sector de automoción.