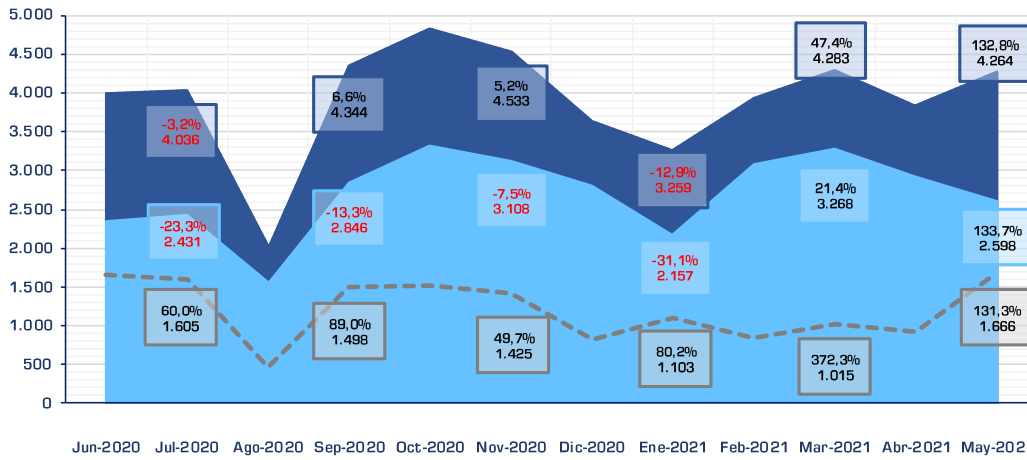


1 El sector de automoción ⁽¹⁾ en el comercio exterior de España

Millones de euros y variación interanual

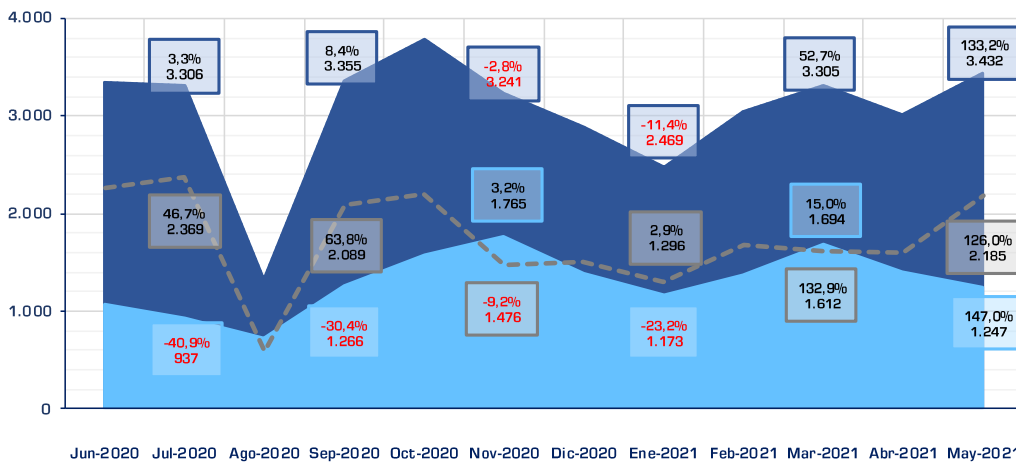


Acumulado Año

Exportación	19.562	44,6%
Importación	14.020	27,2%
Saldo	5.542	121,0%

1.1 Exportación e importación de vehículos ⁽¹⁾

Millones de euros y variación interanual

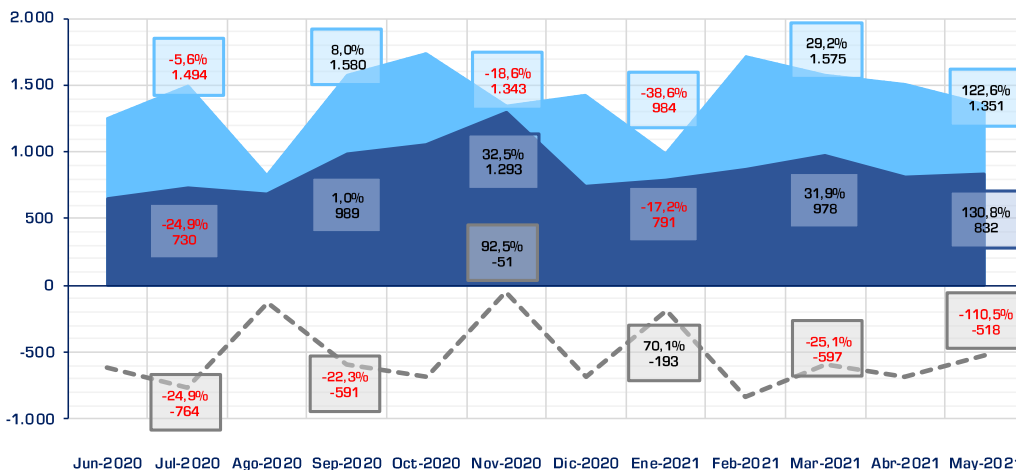


Acumulado Año

Exportación	15.275	48,6%
Importación	6.899	22,8%
Saldo	8.377	79,8%

1.2 Sector de componentes para automoción ⁽¹⁾

Millones de euros y variación interanual



Acumulado Año

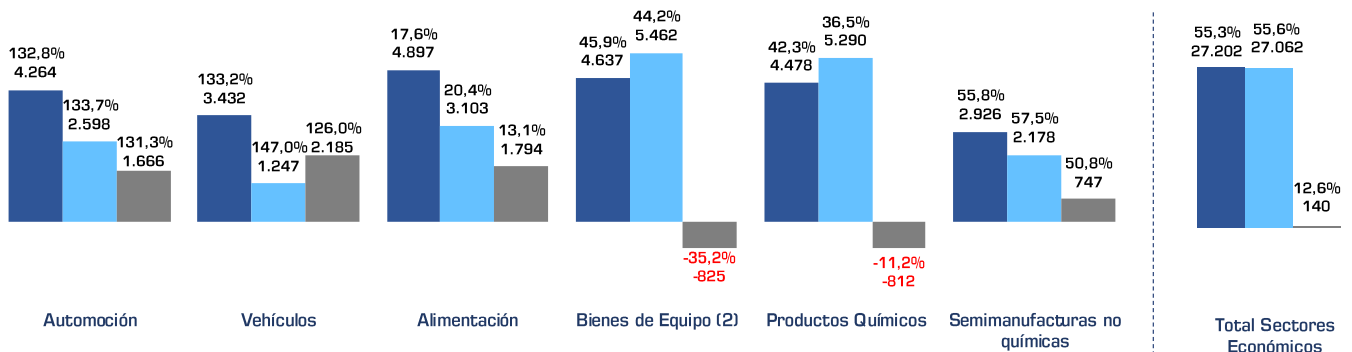
Exportación	4.287	31,7%
Importación	7.121	31,7%
Saldo	-2.834	-31,8%

2

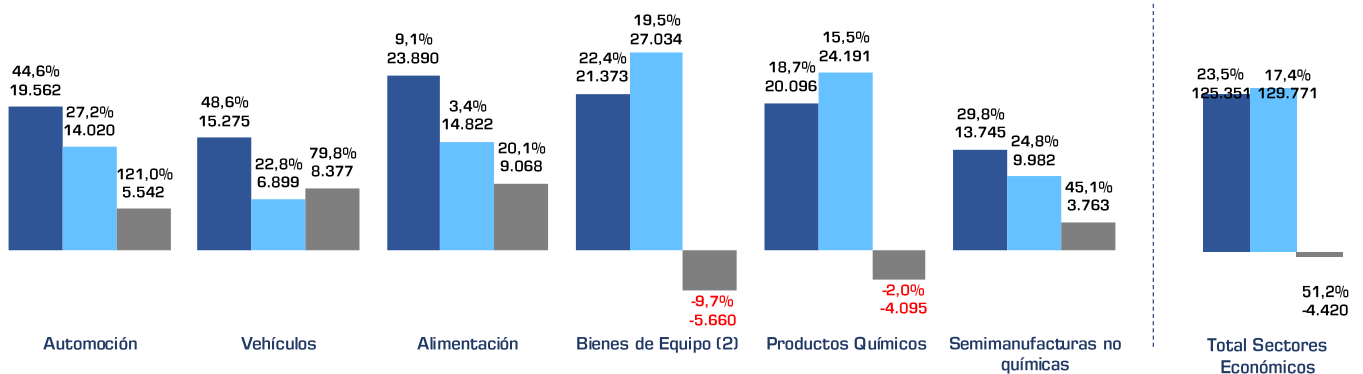
Evolución de los principales sectores de la economía

Millones de euros y variación interanual

Mayo de 2021



Acumulado hasta Mayo de 2021



3

Destinos de la exportación y países de origen de las importaciones

Acumulado hasta mayo de 2021

Millones de euros y variación interanual

Top 10 Destinos de la exportación de vehículos en 2021

País	Valor	Variación	Cuota s/ Total
Francia	3.054	58,5%	20,0%
Alemania	2.899	45,8%	19,0%
Reino Unido	1.801	29,4%	11,8%
Italia	1.780	47,6%	11,7%
Bélgica	842	38,8%	5,5%
Turquía	526	138,4%	3,4%
Portugal	313	-5,0%	2,1%
Países Bajos	313	49,6%	2,0%
Polonia	279	34,8%	1,8%
Austria	261	49,6%	1,7%

Top 10 países de origen de la importación de vehículos en 2021

País	Valor	Variación	Cuota s/ Total
Alemania	1.596	11,5%	23,1%
Francia	737	8,3%	10,7%
Rep. Checa	582	90,2%	8,4%
Japón	428	-12,3%	6,2%
Turquía	404	51,1%	5,9%
Reino Unido	399	3,6%	5,8%
Eslovaquia	391	52,8%	5,7%
Rep. Corea	361	55,0%	5,2%
Italia	356	57,4%	5,2%
Portugal	251	75,7%	3,6%

Fuentes: Las estadísticas que figuran en este informe corresponden a datos de comercio declarado proporcionados por el Departamento de Aduanas e II.EE. de la Agencia Tributaria (Aduanas).

(1) Las estadísticas del Sector de Automoción se corresponden con las partidas arancelarias de Vehículos Nuevos (Partidas: 8701 - 8705) destinados tanto al transporte de personas como de mercancías, y de sus Componentes y Motores (Partidas: 8407, 8706-8708).

(2) En "Bienes de Equipo" se excluyen los vehículos comerciales e industriales para transporte de mercancías por considerarse propios del sector de automoción.