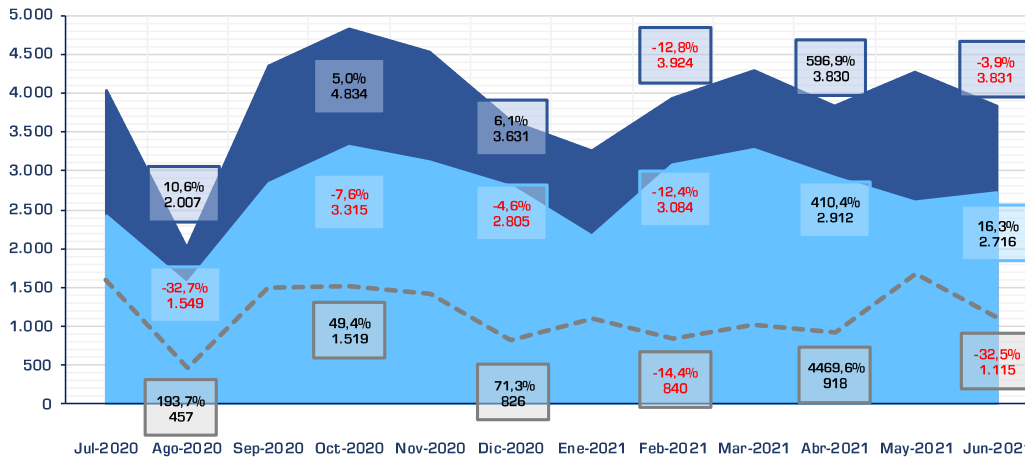


1 El sector de automoción ⁽¹⁾ en el comercio exterior de España

Millones de euros y variación interanual

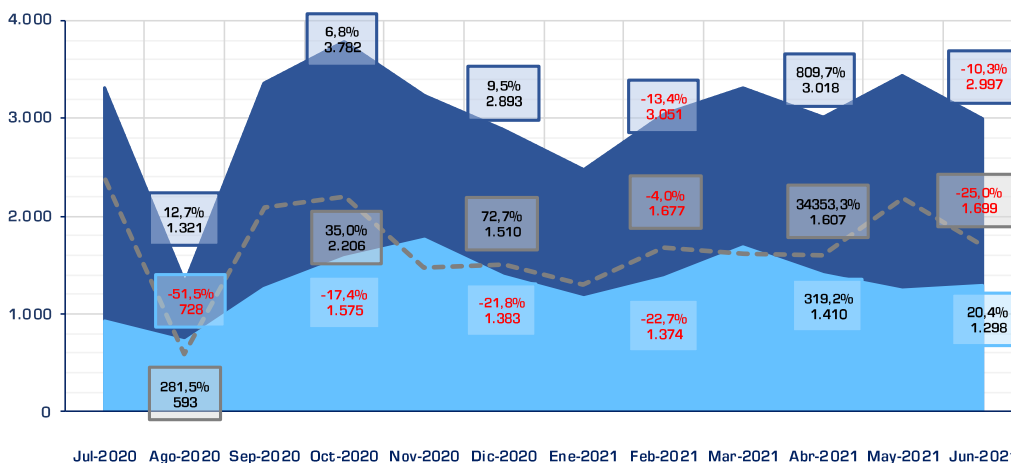


Acumulado Año

Exportación	23.393	33,5%
Importación	16.735	25,3%
Saldo	6.657	60,1%

1.1 Exportación e importación de vehículos ⁽¹⁾

Millones de euros y variación interanual

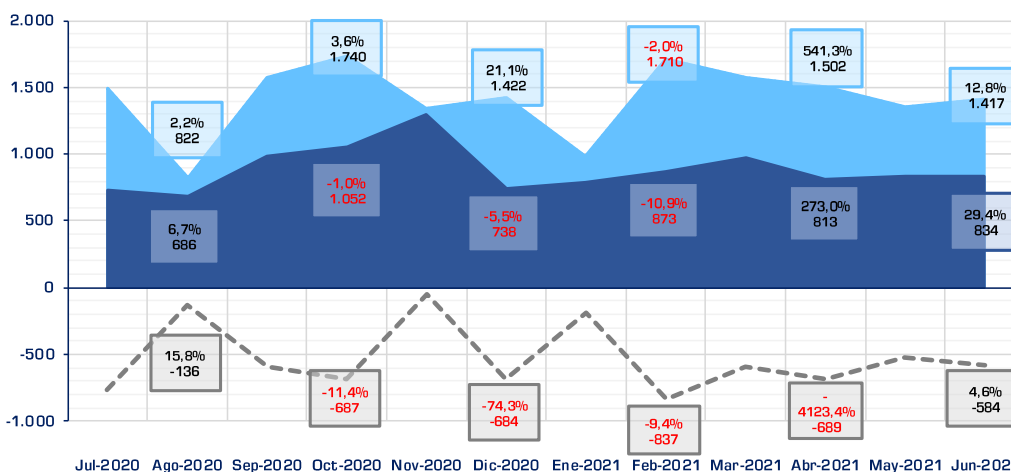


Acumulado Año

Exportación	18.273	34,2%
Importación	8.197	22,4%
Saldo	10.076	45,5%

1.2 Sector de componentes para automoción ⁽¹⁾

Millones de euros y variación interanual



Acumulado Año

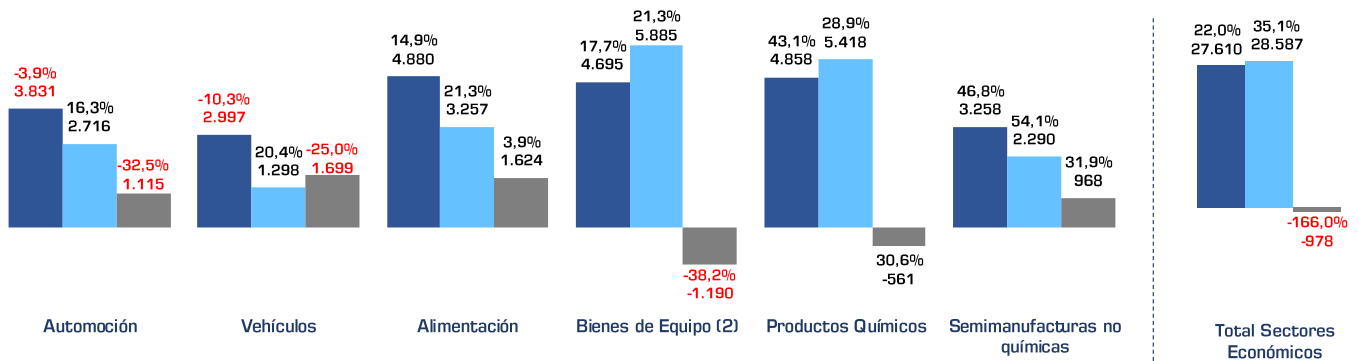
Exportación	5.120	31,3%
Importación	8.539	28,2%
Saldo	-3.418	-23,7%

2

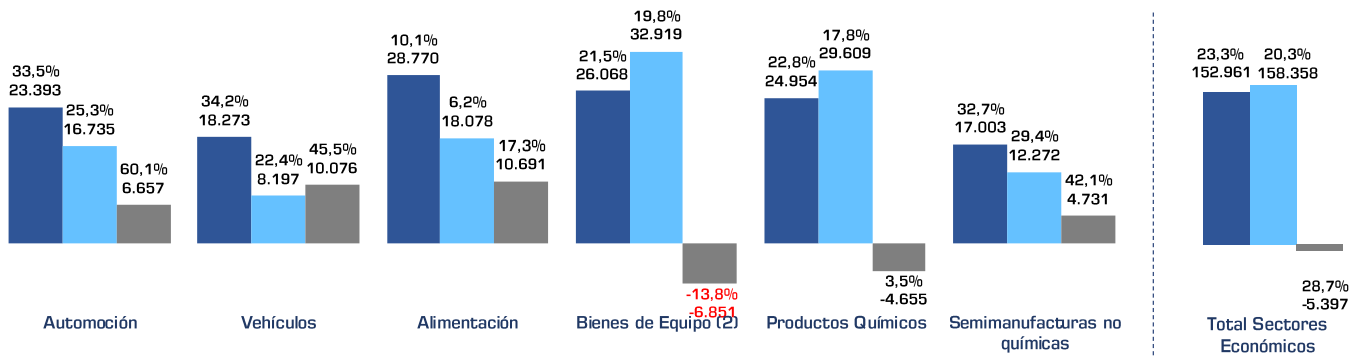
Evolución de los principales sectores de la economía

Millones de euros y variación interanual

Junio de 2021



Acumulado hasta Junio de 2021



3

Destinos de la exportación y países de origen de las importaciones

Acumulado hasta junio de 2021

Millones de euros y variación interanual

Top 10 destinos de la exportación de vehículos en 2021

País	Valor	Variación	Cuota s/ Total
Francia	3.994	37,0%	21,9%
Alemania	3.331	20,1%	18,2%
Italia	2.134	52,7%	11,7%
Reino Unido	2.035	24,1%	11,1%
Bélgica	1.068	39,7%	5,8%
Turquía	587	104,2%	3,2%
Portugal	376	-5,6%	2,1%
Países Bajos	362	38,3%	2,0%
Polonia	321	31,0%	1,8%
Austria	318	40,0%	1,7%

Top 10 países de origen de la importación de vehículos en 2021

País	Valor	Variación	Cuota s/ Total
Alemania	1.882	5,3%	23,0%
Francia	910	13,5%	11,1%
Rep. Checa	676	72,8%	8,2%
Japón	500	-11,0%	6,1%
Turquía	451	43,1%	5,5%
Reino Unido	450	7,2%	5,5%
Italia	443	66,6%	5,4%
Eslovaquia	442	44,8%	5,4%
Rep. Corea	424	63,9%	5,2%
Suecia	290	118,9%	3,5%

Fuentes: Las estadísticas que figuran en este informe corresponden a datos de comercio declarado proporcionados por el Departamento de Aduanas e I.E.E. de la Agencia Tributaria (Aduanas).

(1) Las estadísticas del Sector de Automoción se corresponden con las partidas arancelarias de Vehículos Nuevos (Partidas: 8701 - 8705) destinados tanto al transporte de personas como de mercancías, y de sus Componentes y Motores (Partidas: 8407, 8706-8708).

(2) En "Bienes de Equipo" se excluyen los vehículos comerciales e industriales para transporte de mercancías por considerarse propios del sector de automoción.