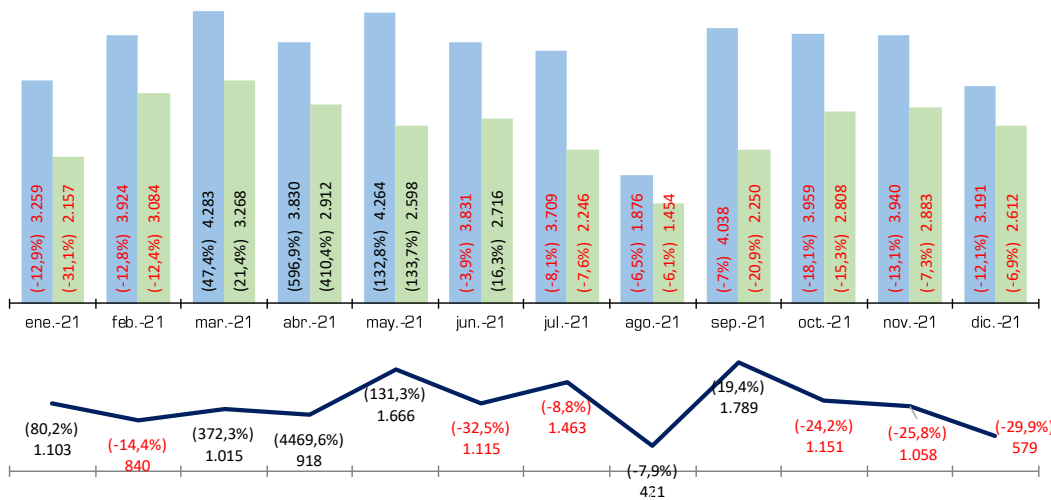


1 El sector de automoción ⁽¹⁾ en el comercio exterior de España

Millones de euros y variación interanual

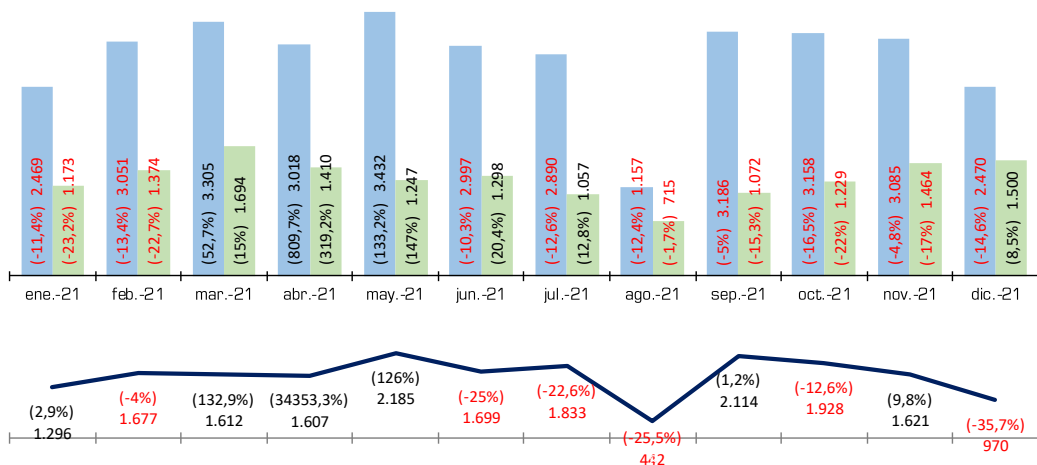


Acumulado anual

Exportación	44.106 7,8%
Importación	30.989 5,4%
Saldo	13.117 14,2%

1.1 Exportación e importación de vehículos ⁽¹⁾

Millones de euros y variación interanual

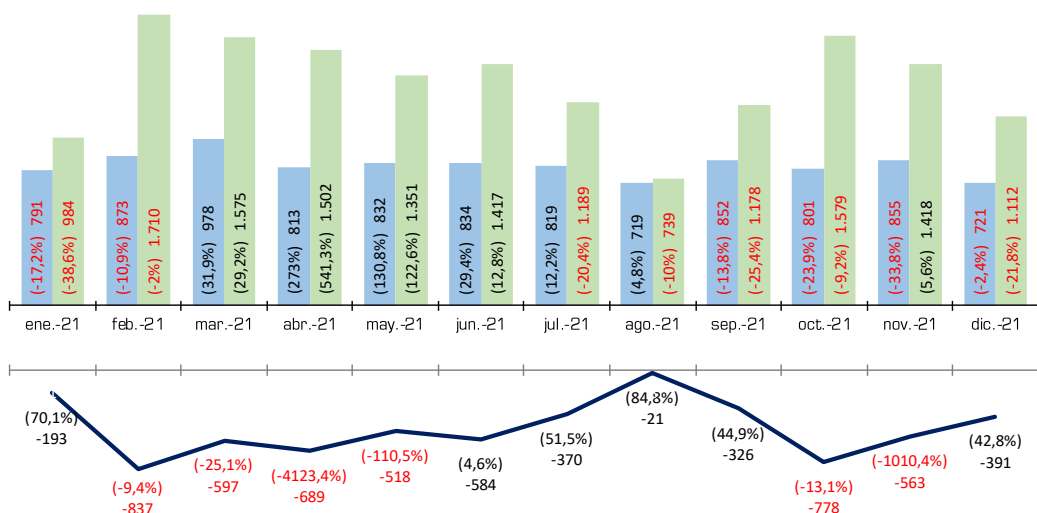


Acumulado anual

Exportación	34.219 8,6%
Importación	15.234 6,2%
Saldo	18.984 10,6%

1.2 Sector de componentes para automoción ⁽¹⁾

Millones de euros y variación interanual



Acumulado anual

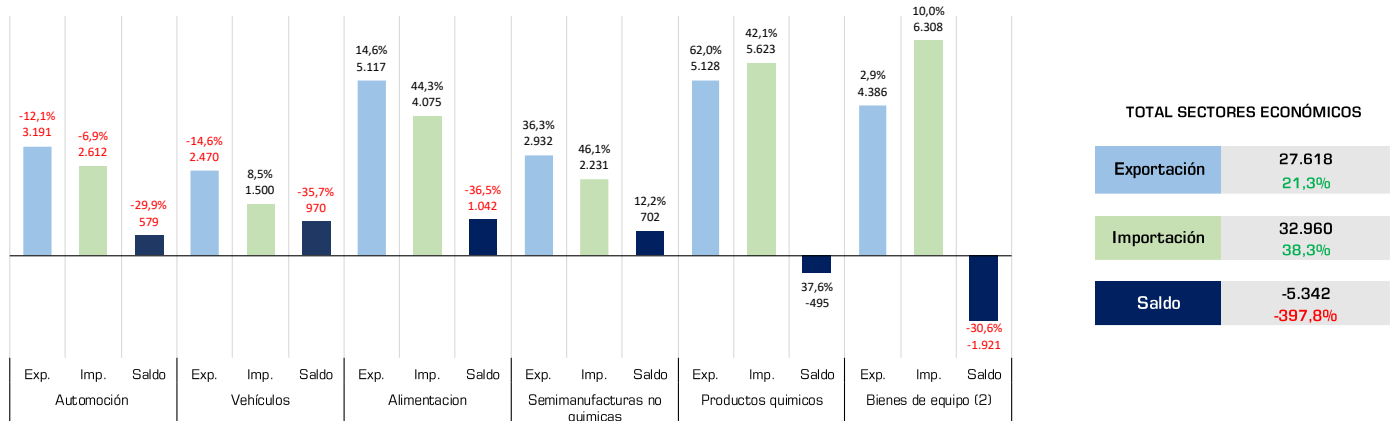
Exportación	9.887 5,3%
Importación	15.754 4,6%
Saldo	-5.867 -3,4%

2

Evolución de los principales sectores de la economía

Millones de euros y variación interanual

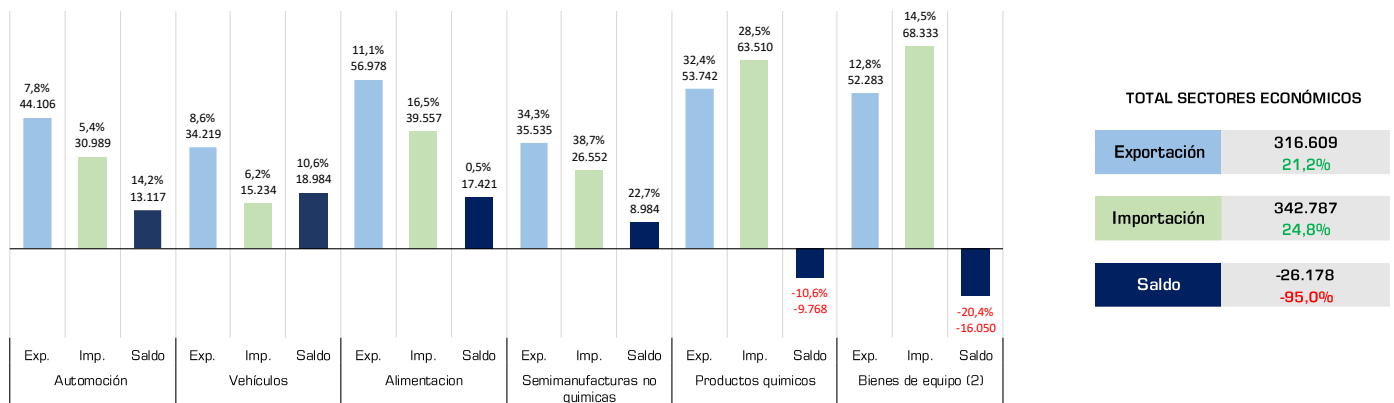
Diciembre de 2021



TOTAL SECTORES ECONÓMICOS

Exportación	27.618	21,3%
Importación	32.960	38,3%
Saldo	-5.342	-39,7%

Acumulado hasta diciembre de 2021



TOTAL SECTORES ECONÓMICOS

Exportación	316.609	21,2%
Importación	342.787	24,8%
Saldo	-26.178	-95,0%

3

Destinos de la exportación y países de origen de las importaciones

Acumulado hasta diciembre de 2021

Millones de euros y variación interanual

Top 10 destinos de la exportación de vehículos en 2021

País	2021	Variación	Cuota
FRANCIA	7.634	10,0%	22,3%
ALEMANIA	6.150	-8,0%	18,0%
REINO UNIDO	3.779	11,3%	11,0%
ITALIA	3.651	18,3%	10,7%
BELGICA	2.207	44,1%	6,4%
TURQUIA	1.138	12,6%	3,3%
PORTUGAL	745	-2,1%	2,2%
PAISES BAJOS	656	9,7%	1,9%
POLONIA	636	20,5%	1,9%
AUSTRIA	569	7,1%	1,7%

Top 10 países de origen de importación de vehículos en 2021

País	2021	Variación	Cuota
ALEMANIA	3.499	-2,6%	23,0%
FRANCIA	1.696	-3,9%	11,1%
REPUBLICA CHECA	1.131	33,1%	7,4%
REINO UNIDO	891	-2,7%	5,8%
TURQUIA	863	7,6%	5,7%
JAPON	857	-17,4%	5,6%
ITALIA	821	13,1%	5,4%
COREA, REPUBLICA DE	785	24,8%	5,2%
ESLOVAQUIA	745	19,9%	4,9%
PORTUGAL	620	37,3%	4,1%

Fuentes: Las estadísticas que figuran en este informe corresponden a datos de comercio declarado proporcionados por el Departamento de Aduanas e II.EE. de la Agencia Tributaria (Aduanas).

(1) Las estadísticas del Sector de Automoción se corresponden con las partidas arancelarias de Vehículos Nuevos (Partidas: 8701 - 8705) destinados tanto al transporte de personas como de mercancías, y de sus Componentes y Motores (Partidas: 8407, 8706-8708).

(2) En "Bienes de Equipo" se excluyen los vehículos comerciales e industriales para transporte de mercancías por considerarse propios del sector de automoción.