

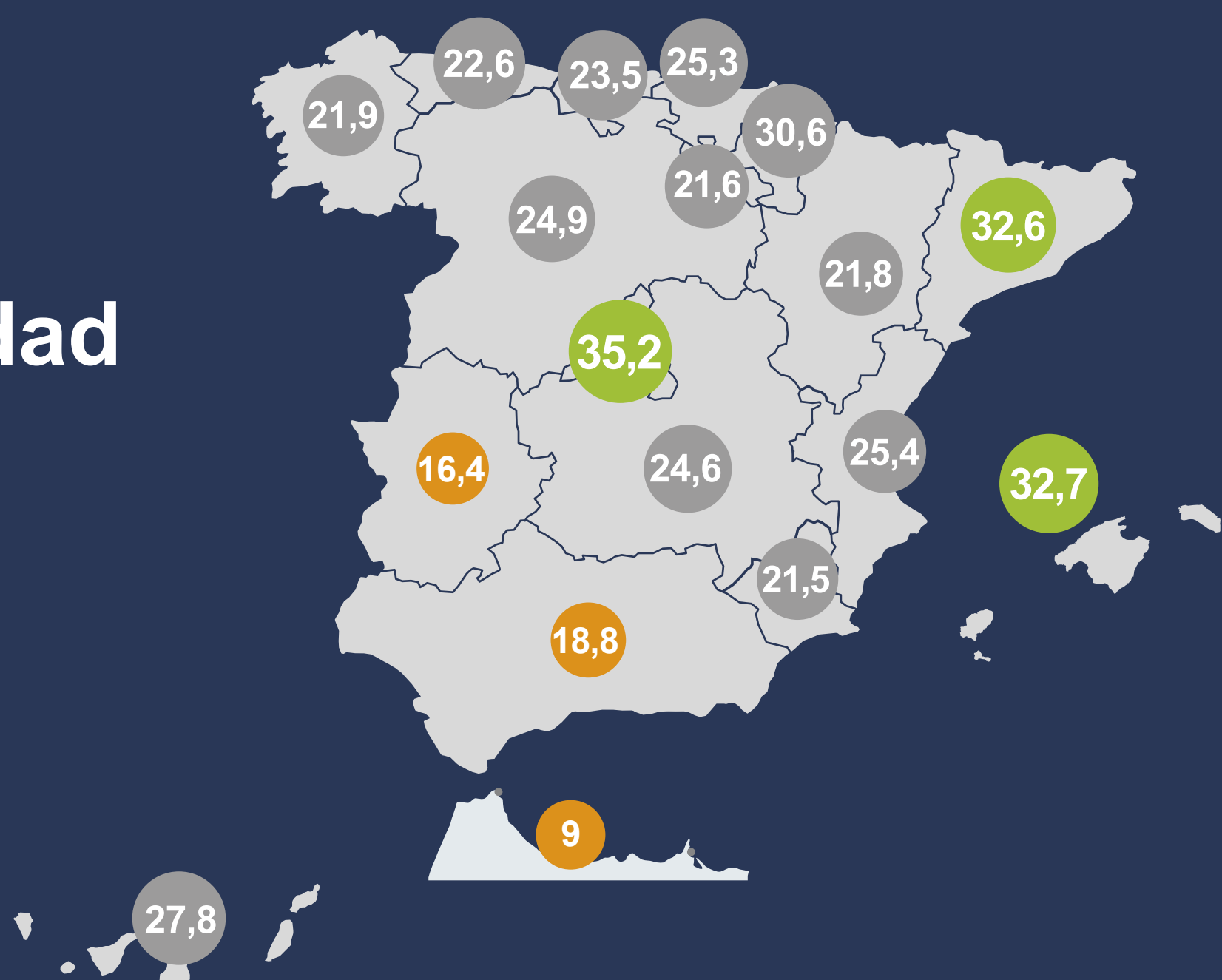
¿Qué es el Indicador Global de la Electromovilidad?

Es un indicador global que mide el nivel de penetración del vehículo electrificado y su infraestructura de recarga de acceso público tomando como referencia un objetivo a medio plazo que permite avanzar hacia los objetivos establecidos en el horizonte 2030. Más información sobre la metodología y los indicadores en: <https://anfac.com/barometro-de-electro-movilidad/>

¿Cuál es el estado de la Electromovilidad en España?

ÍNDICE EN BASE A 100

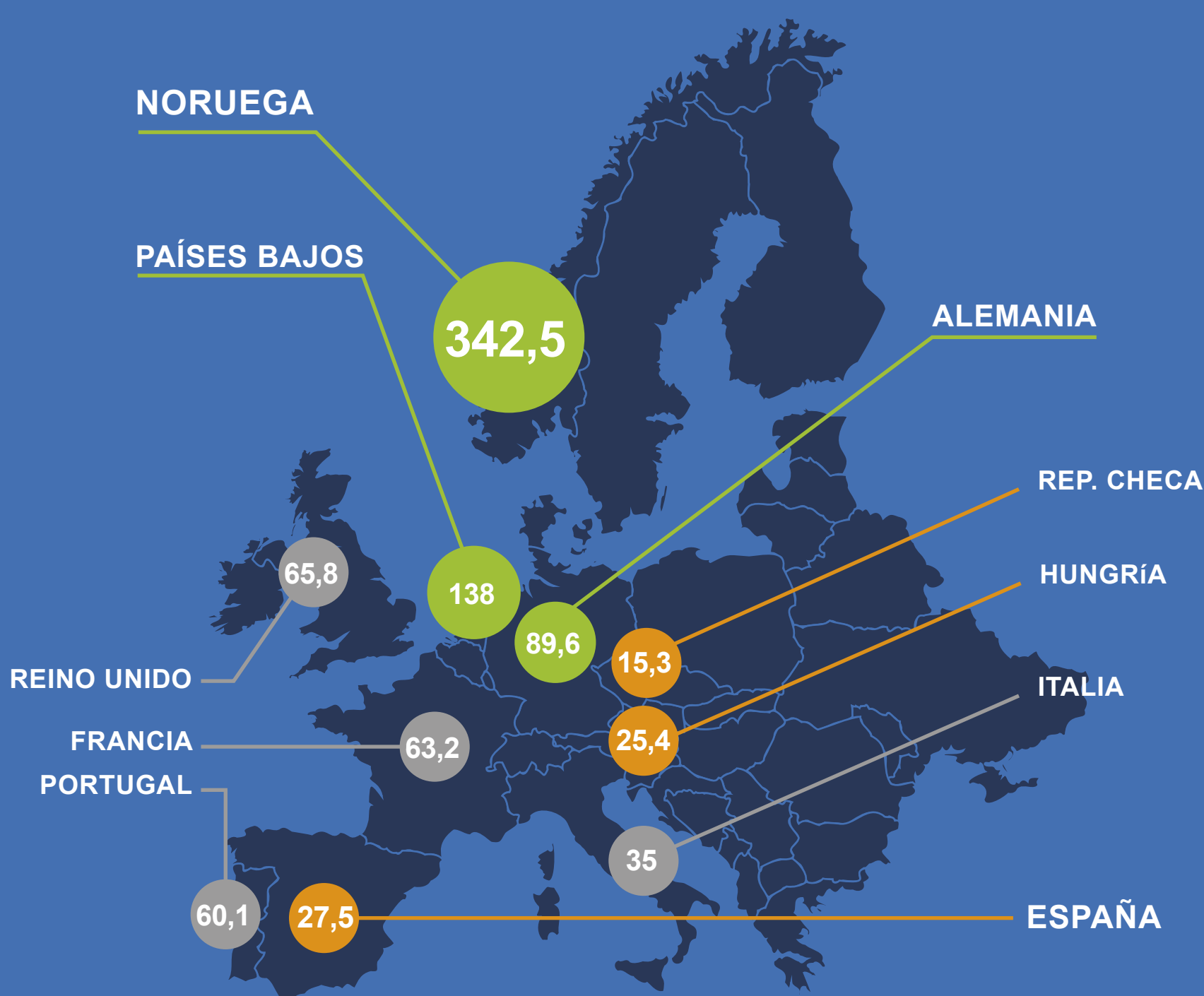
- TOP 3 + Electromovilidad
- TOP 3 - Electromovilidad



¿Y en Europa?

ÍNDICE EN BASE A 100

- TOP 3 + Electromovilidad
- TOP 3 - Electromovilidad



61,2 UNIÓN EUROPEA

Si comparamos el índice de penetración del vehículo electrificado y la infraestructura de recarga..., ¿en qué situación estamos?

ÍNDICE EN BASE 100 (TOP 5 ESPAÑA)

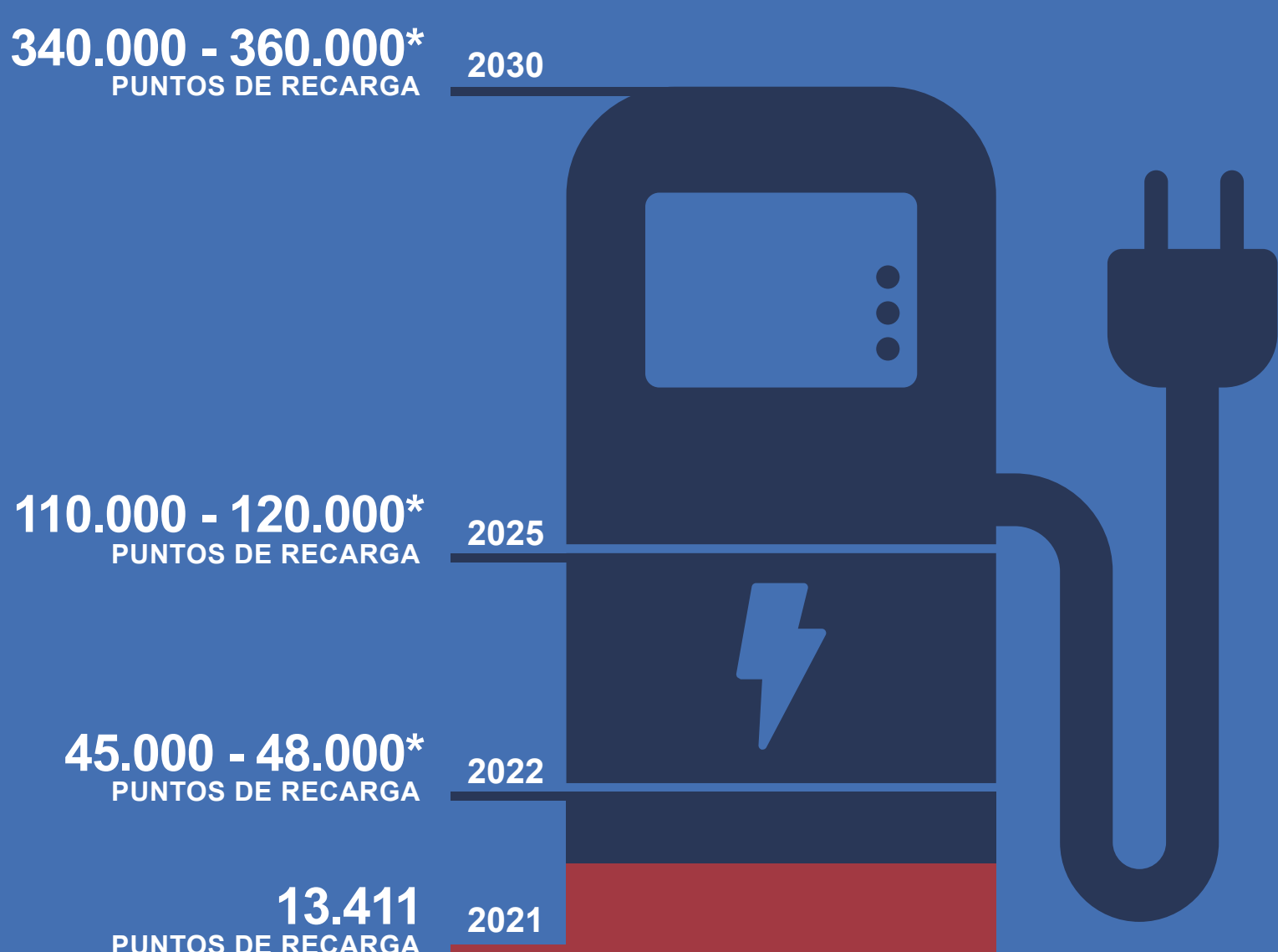
- TOP 5 penetración vehículo electrificado
- TOP 5 puntos de recarga eléctricos



Evolución hacia el objetivo mínimo de la infraestructura de recarga para 2030

NIVEL ACTUAL

* Objetivos fijados a 31 de diciembre del año correspondiente



Apenas el 8% de los puntos de recarga pública existentes en nuestro país permite una carga de al menos 50 kW. Solo hay 92 puntos de recarga en España de al menos 250 kW.

COMUNIDAD DE MADRID 16 PUNTOS DE RECARGA DE 250kW	COMUNIDAD VALENCIANA 6 PUNTOS DE RECARGA DE 250kW
CATALUÑA 14 PUNTOS DE RECARGA DE 250kW	REGIÓN DE MURCIA 4 PUNTOS DE RECARGA DE 250kW
ANDALUCÍA 10 PUNTOS DE RECARGA DE 250kW	NAVARRA 4 PUNTOS DE RECARGA DE 250kW
GALICIA 8 PUNTOS DE RECARGA DE 250kW	CASTILLA LA MANCHA 4 PUNTOS DE RECARGA DE 250kW
CASTILLA Y LEÓN 8 PUNTOS DE RECARGA DE 250kW	ASTURIAS 2 PUNTOS DE RECARGA DE 250kW
ARAGÓN 6 PUNTOS DE RECARGA DE 250kW	BALEARES 2 PUNTOS DE RECARGA DE 250kW
PAÍS VASCO 6 PUNTOS DE RECARGA DE 250kW	EXTREMADURA 2 PUNTOS DE RECARGA DE 250kW