



Balanza comercial de la automoción

Último dato: abril de 2022



Fuentes: Las estadísticas que figuran en este informe corresponden a datos de comercio declarado proporcionados por el Departamento de Aduanas e II.EE. de la Agencia Tributaria (Aduanas).

(1) Las estadísticas del Sector de Automoción se corresponden con las partidas arancelarias de Vehículos Nuevos (Partidas: 8701 - 8705) destinados tanto al transporte de personas como de mercancías, y de sus Componentes y Motores (Partidas: 8407, 8706-8708).

(2) En "Bienes de Equipo" se excluyen los vehículos comerciales e industriales para transporte de mercancías por considerarse propios del sector de automoción.

1

El sector de automoción (1) en el comercio exterior de España

Millones de euros y variación interanual

Acumulado a abril de 2022

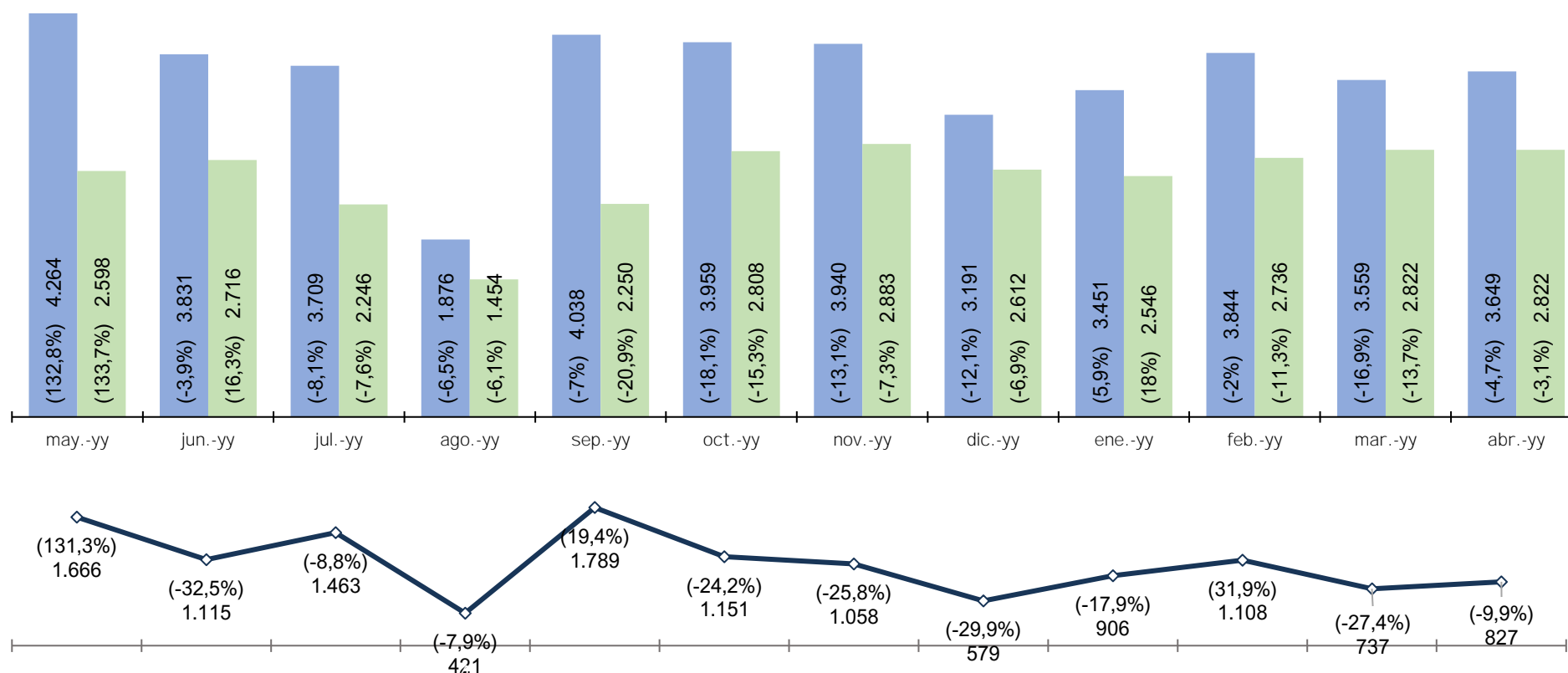
Exportación	14.504
	-5,2%

Acumulado a abril de 2022

Importación	10.927
	-4,3%

Acumulado a abril de 2022

Saldo	3.578
	-7,7%



1.1

Exportación e importación de vehículos (1)

Millones de euros y variación interanual

Acumulado a abril de 2022

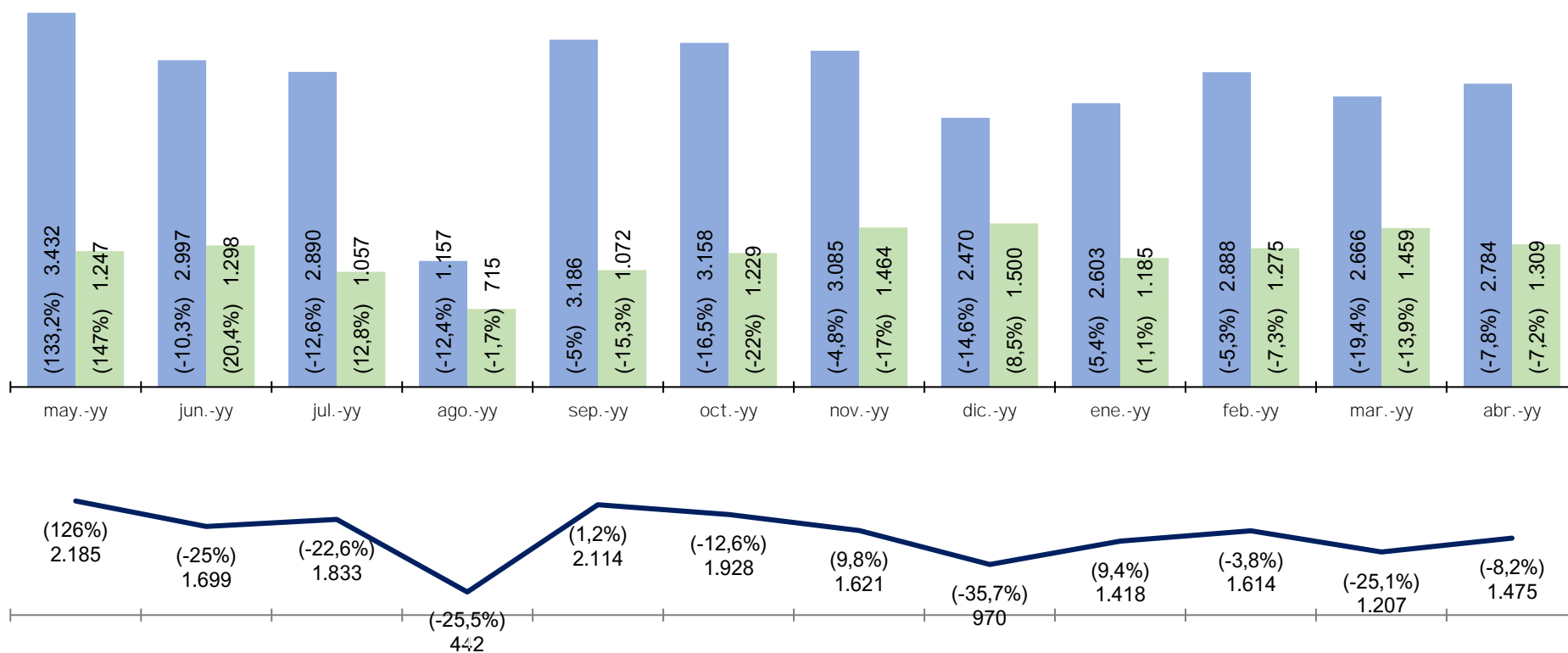
Exportación	10.940
	-7,6%

Acumulado a abril de 2022

Importación	5.227
	-7,5%

Acumulado a abril de 2022

Saldo	5.713
	-7,7%



1.2

El sector de componentes para automoción (1)

Millones de euros y variación interanual

Acumulado a abril de 2022

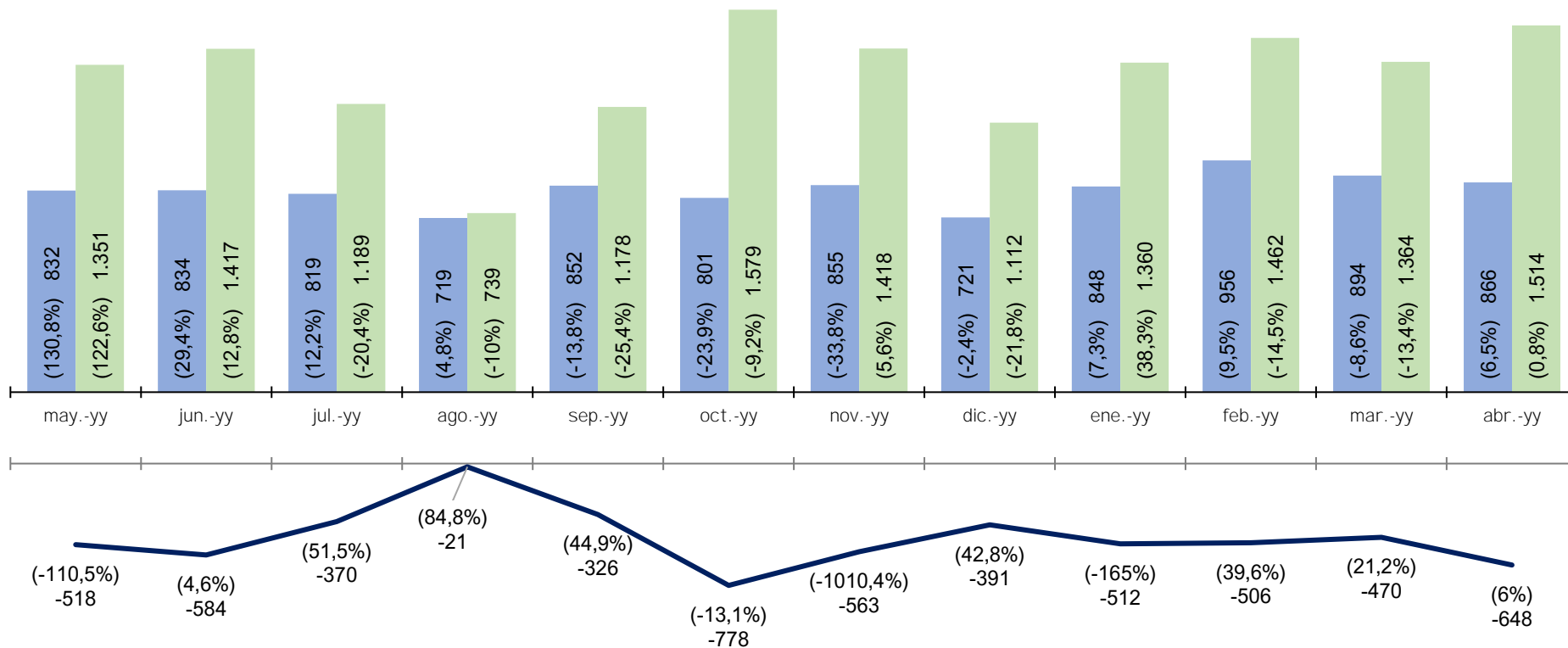
Exportación	3.564
	3,2%

Acumulado a abril de 2022

Importación	5.700
	-1,2%

Acumulado a abril de 2022

Saldo	-2.136
	7,8%



2

Principales sectores de la economía - Abril de 2022

Millones de euros y variación interanual

Total sectores económicos
Acumulado a abril de 2022

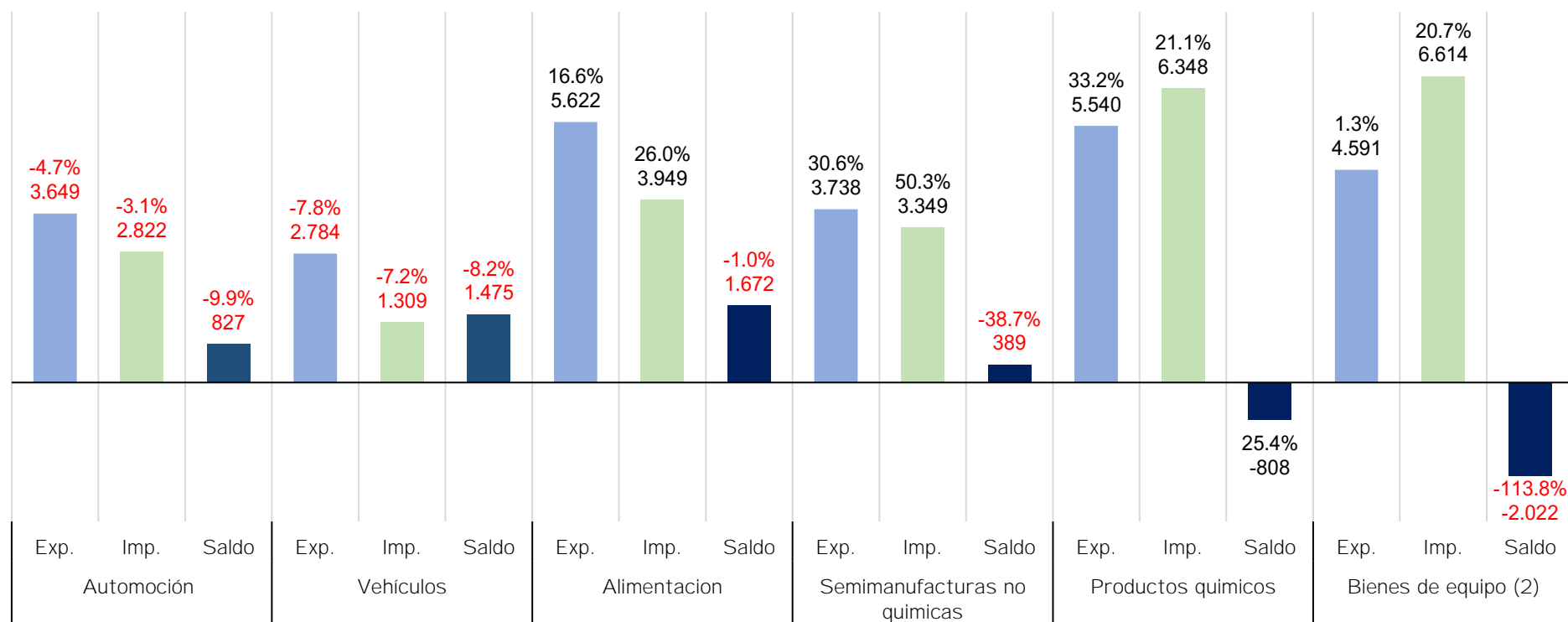
Exportación	31.313	21,2%
-------------	--------	-------

Total sectores económicos
Acumulado a abril de 2022

Importación	37.708	38,9%
-------------	--------	-------

Total sectores económicos
Acumulado a abril de 2022

Saldo	-6.394	-393,1%
-------	--------	---------



2

Principales sectores de la economía - Acumulado a abril de 2022

Millones de euros y variación interanual

Total sectores económicos
Acumulado a abril de 2022

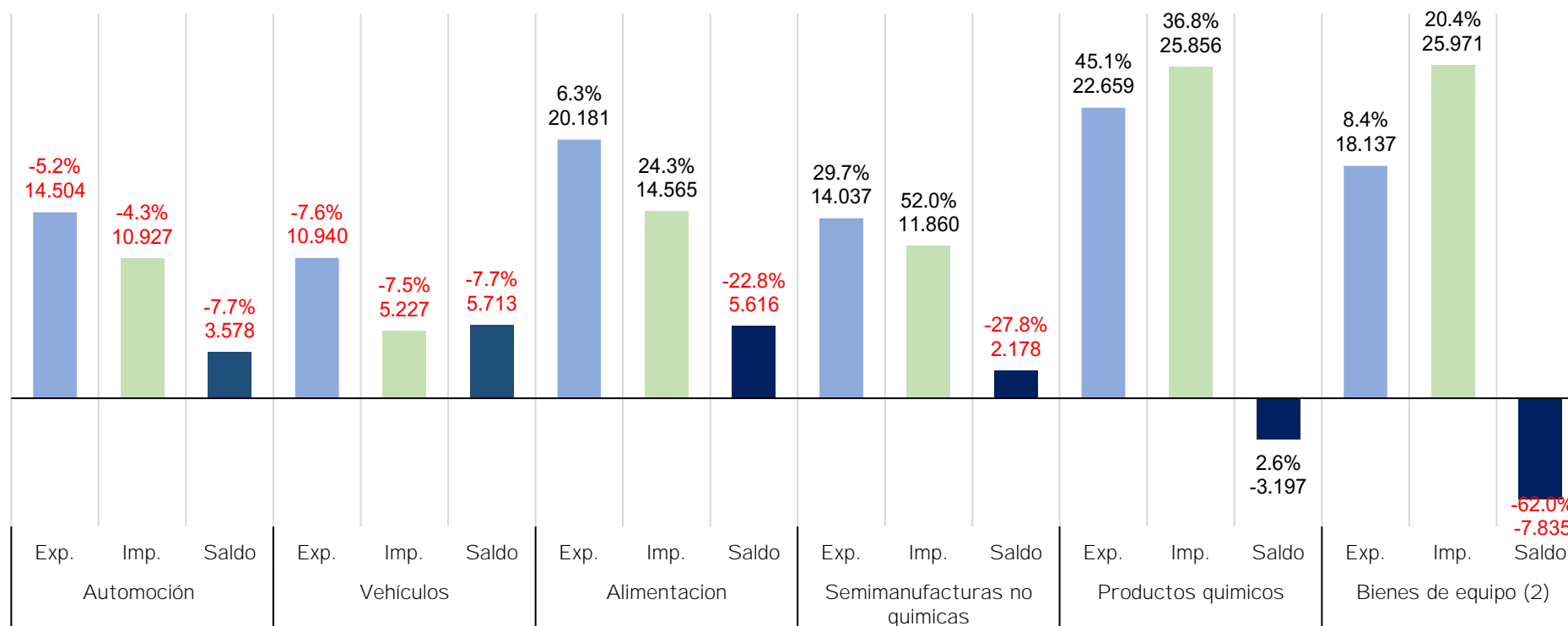
Exportación	119.866
	22,1%

Total sectores económicos
Acumulado a abril de 2022

Importación	141.277
	37,6%

Total sectores económicos
Acumulado a abril de 2022

Saldo	-21.411
	-369,6%



3 Destinos de la exportación y países de origen de las importaciones - Acumulado a abril de 2022

Millones de euros y variación interanual

Top 10 destinos de la exportación de vehículos				
País	Acum. 2021	Acum. 2022	Variación	Cuota
ALEMANIA	2.327	2.385	2,5%	21,8%
FRANCIA	2.423	1.870	-22,8%	17,1%
REINO UNIDO	1.517	1.434	-5,5%	13,1%
ITALIA	1.346	1.121	-16,7%	10,2%
BELGICA	395	600	51,9%	5,5%
TURQUIA	434	400	-8,0%	3,7%
PORTUGAL	214	230	7,6%	2,1%
ESTADOS UNIDOS	151	207	37,1%	1,9%
POLONIA	205	204	-0,5%	1,9%
SUIZA	177	193	9,3%	1,8%

Top 10 países de origen de importación de vehículos				
País	Acum. 2021	Acum. 2022	Variación	Cuota
ALEMANIA	1.323	1.200	-9,3%	23,0%
FRANCIA	615	560	-8,9%	10,7%
REPUBLICA CHECA	498	448	-10,1%	8,6%
TURQUIA	340	333	-2,2%	6,4%
REINO UNIDO	350	317	-9,5%	6,1%
ITALIA	272	300	10,3%	5,7%
ESLOVAQUIA	332	292	-12,2%	5,6%
COREA, REPUBLICA DE	252	266	5,6%	5,1%
JAPON	322	266	-17,6%	5,1%
SUECIA	203	181	-10,7%	3,5%